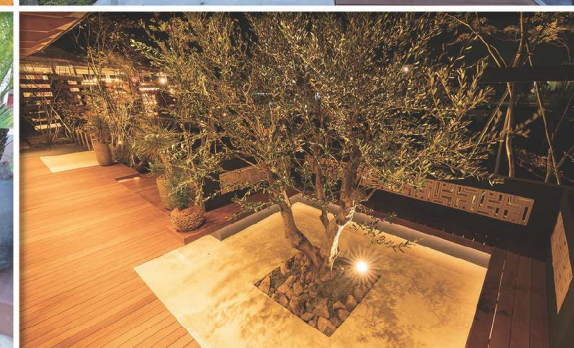
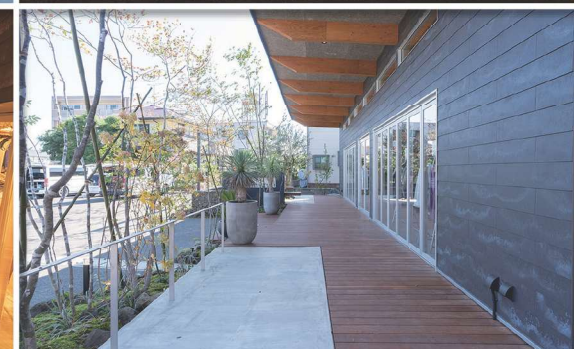
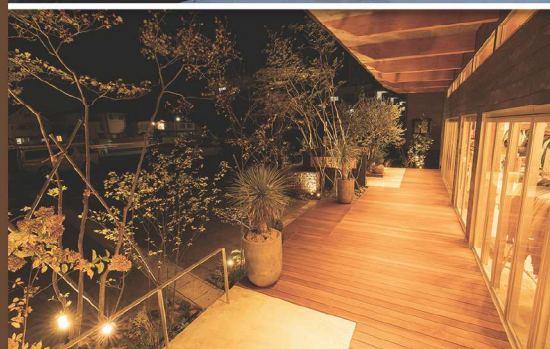


“自然がくれた奇跡”~Eternal Magic~

~ウッドデッキというステージで語り継がれる100年の夢~

天然木ウリンデッキ夢舞台




マーヴェレックスの取扱ウリンは合法木材です
◆マレーシアには輸出制限がありません。◆インドネシアは国指定の許認可輸出企業のみ伐採・輸出が可能です。
インドネシア・マレーシアの両国から合法的に輸入しています



商品 サンプルに関するお問い合わせは

大阪 TEL 072-361-2852

東京 TEL 03-6420-3295

 外構木材を科学する会社
株式会社 林田順平商店

本社・美原営業所
〒587-0042 大阪府堺市美原区木材通4丁目6番13号
TEL 072-361-2852 FAX 072-361-2862

東京営業所
〒135-0053 東京都江東区辰巳3丁目16番16号
TEL 03-6420-3295 FAX 03-3521-1725

マーヴェレックス

で 検索



<https://marvel-ex.com/>



ウリン材超耐久 天然木ウッドデッキは、 親から子へそして孫へと 語り継がれる夢舞台

親子3代、100年にわたり夢を語りあえる、
そして3代で行った沢山のシーンやストーリーを育み
思い出を共有してくれる...そんな100年の夢を実現できる
天然木ウリンデッキ、夢舞台。
ウリンは原産地ボルネオ島では
マリーナやピア、港湾施設や橋梁にも使用される
耐水性・耐久性の高い、世界最強の天然木です。
ハードウッドの中でも群を抜いた耐久性を持ち
ほぼメンテナンスフリーで
100年を超え、親子3代で使い続ける
ロングライフデッキを可能にする奇跡の天然木ウリン。
親と子、そして孫たちにも引き継いでゆける
自然素材のウリンウッドデッキが私達の提案です。

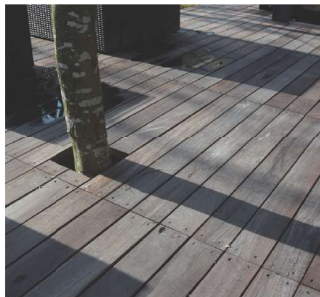


ウリン・ビリアン

別名アイアンウッドとも呼ばれ、その名の通り鉄材並の比類なき超耐久性を持つ木材。シロアリや塩害にも侵されないワンランク上のハードウッドはほぼメンテナンスフリーで100年は保つと言われてます。

優しい木のぬくもりと
なめらかな肌触りを
あなたの憩いの場所に

インドネシア名ウリンは、別名ボルネオアイアンウッド（鉄木）とも呼ばれ、その耐久性、耐水性、対腐朽性において世界最強の木材といわれます。原産地では湾港施設や橋梁にも使われることでもわかるように、鉄並の強度を有しており、50年～100年は保つといわれています。孫の代まで使えるメンテナンスフリーのウッドデッキ（半永久的に使用でき海水に晒される環境でも影響がない）を実現します。



ウリンデッキは使い込むことによる色の変遷を楽しめることもその魅力のひとつです。施工したばかりのウリンデッキの濃茶褐色は経年変化により落ち着いたグレー、白銀色に変化します。（強度に変わりはありません）



マーヴェレックスの取扱ウリンは合法木材です
◆マレーシアには輸出制限がありません。 ◆インドネシアは国指定の許認可輸出企業のみ伐採・輸出が可能です。
インドネシア・マレーシアの両国から合法的に輸入しています



ECOUSE マーク 地球環境にやさしいECO資源、短尺材利用商品を示すマークです！



ECOUSEマークとは、地球資源の有効活用により原材料を可能な限り余すところなく活用するためのオリジナルプロジェクトです。

ECOUSE★ :1.2m以下の短尺材、端材から製造される20角、30角、45角、20×70、20×90（リカバリーサイズ）

ECOUSE★★ :600mm以下の超短尺材、リカバリーサイズかつ短尺材

ECOUSE★★★ :リカバリーサイズかつ600mm以下の超短尺材

貴重な地球の天然資源を有効に活用するために、できるだけ無駄のない使い方をご提案しております。デッキの束柱や大引きなど、用途によっては強度に影響しない白太や色ムラ、割れや小節などがあっても出荷基準を満たしていれば出荷することがあります。しかし、フェンスや門柱など外観に大きく影響する用途では出荷時に可能な限り配慮させていただきます。ご発注前に可能な限り用途をご連絡ください。

東日本大震災復興への思い

林田グループは東日本大震災復興のため毎年募金活動に参画するだけでなく震災で被害にあった東北の小中学校へウリン製のベンチを寄贈しています。



Ulin Eusideroxylon zwageri



☑ 原産国 東南アジア

☑ 色 調 濃褐色

☑ 耐用年数 極めて大

☑ 特 徴 頑強で耐久・耐水・耐摩耗性が非常に高い。狂いが少なく、ほぼメンテナンスフリー 虫害に対する抵抗力がある。

▲ポリフェノールの多い樹液がビリアンの耐腐蝕性・対防虫性の秘密です。施工後2~3週間程度、茶褐色の灰汁が出ます。東石やコンクリートが一時的に着色することがありますが、数ヶ月後は流れ落ちます。市販の塩素系漂白剤や中性洗剤で洗い流すこともできます。



Q ウリンとビリアン、どう違うの？

ボルネオ島（カリマンタン島）は戦時イギリスとオランダの植民地としてそれらの支配下に入っていました。戦後イギリス領はマレーシア、オランダ領はインドネシアとして独立しました。インドネシアではウリン、マレーシアではビリアンと呼びますが、同じ樹種のことです。早くから日本ではウリンとして親しまれたため、多くの人がウリンと呼ぶようになりました。注：ウリン（インドネシアより輸入）とビリアン（マレーシアより輸入）の両方がミックスして出荷されることがあります。

他樹種に比べて圧倒的に豊富なサイズバラエティ

用仕用途	サイズ	フェンス・手摺		壁		柵		手摺	手摺	手摺	立柱	東	大引	欄干	扉板	階段				子柱	バー	軒天	枕木	
		壁・欄干	クロス	ラティス	縦格子	面	見切り									柵	柵	東	大引					踏み板
板材	9 × 100	●																						
	12 × 100	●																						
	20 × 45	●	●	●	●	●	●	●	●	●	●	●	●	●	●	●	●	●	●	●	●	●	●	●
	20 × 90	●	●	●	●	●	●	●	●	●	●	●	●	●	●	●	●	●	●	●	●	●	●	●
	20 × 95	●	●	●	●	●	●	●	●	●	●	●	●	●	●	●	●	●	●	●	●	●	●	●
	20 × 105	●	●	●	●	●	●	●	●	●	●	●	●	●	●	●	●	●	●	●	●	●	●	●
	20 × 120	●	●	●	●	●	●	●	●	●	●	●	●	●	●	●	●	●	●	●	●	●	●	●
	30 × 105	●	●	●	●	●	●	●	●	●	●	●	●	●	●	●	●	●	●	●	●	●	●	●
30 × 120	●	●	●	●	●	●	●	●	●	●	●	●	●	●	●	●	●	●	●	●	●	●	●	●
角材	45 × 70																							
	45 × 90																							
	60 × 60																							
	70 × 70																							
	90 × 90																							
小角材	30 × 40																							
	45 × 45																							
	45 × 55																							
ラティス	35 × 450 × 900																							
	35 × 600 × 900																							
	35 × 900 × 900																							
	35 × 900 × 1800																							
総計	50 × 150																							

※輸入品のため、日々在庫状況が変動いたします。ご注文の際は事前に在庫をご確認ください。※ここに掲載されているサイズ以外にも入荷場合がございますのでお問い合わせください。

天然木のメリット・デメリットについて、しっかり知った上で選んでいただきたいから・・・

天然木ハードウッドの品質基準について

1 樹液(灰汁)が出ます



灰汁は天然木の性質です。塩素系漂白剤や中性洗剤で落とすことが可能です。

2 反りについて



横反り、縦反りについては1m商品の直線平行線に対して0.5cmまでの反りを許容範囲の基準としています。※2m商品については直線平行線に対して1cmまでの反りは許容範囲内、4m商品については2cmまでの反りは許容範囲となります。

3 虫穴、節、白太などについて



虫穴、節、白太はデッキグレードとしては許容範囲内なのでご容赦ください。特に虫穴や節は、場合により目立たないように補修してからの出荷を心掛けています。

4 棧干しの跡について



木材特有の収縮をできるだけ抑えるため、出荷直前まで棧干しを行っておりま。商品によってはその棧の跡が色濃く残っている場合があります。

5 樹液の染みについて



完全乾燥ではないため(木材には水分が含まれている)、保管時に湿度などの原因で、樹液が蒸れ表面に黒紫色の斑点がでる場合もあります。

6 蟻について



木口割れを防ぐために、木口に蟻を塗っています。また、割れ(干割れ・木口割れなど)については、長さに対し1.0%までは許容範囲とします。

7 経年変化について 天然木がゆえに紫外線の影響により徐々に灰色(写真参照)へと変色していきますが、強度に問題ありません。



天然木ウリンの色の変化をありのまま楽しむ

天然木はどんな樹種でも経年変化があります。自然がくれた奇跡の木材、ウリン材でもそれは同様です。古い寺社仏閣等の木造建築によく見られるような日焼けや色の日焼け、木材自体の腐朽は、ほとんどの天然木では避けられません。これは太陽の紫外線による日焼けの症状だといわれており、紫外線を受けにくい場所に設置している場合はグレーへの色変化はほとんど見られません。しかし、日焼けや日焼けによる色の変化は屋外に設置したウッドデッキはもちろんです。どんな種類の天然木にも起こる事実です。

日焼け前の天然木の色を復活することもできますが・・・

ウッドデッキを作りたてのウリンの茶褐色を取り戻したい場合の方法も紹介します。グレーになった表面にサンダーという工具に紙ヤスリを装着し表面の日焼けした層を削り、そのあとウッドリバイバーという、ジェル状の薬液塗り込み、しばらく時間をおいてから表面を水で洗えば、施工当初に近い色を取り戻すことが出来る事がわかっています。さらにリポス#1 や オスモ#2 などの自然塗料を塗布すればまた暫く茶褐色の色合いを楽しむことが出来ます。ただし、塗布は時間と共に少しずつ剥げ落ち、また紫外線による日焼けも必ず起こるので、取り戻した色も永遠ではなくメンテナンスは続きます。

ノンメンテナンスデッキというウリンデッキのメリットはまさに奇跡!

メンテナンスのことを考えるとウッドデッキとは段々に茶褐色からグレーに変化していく色の移り、その色合いの変化の過程を魅力とするという考えでお付き合いの方が楽そうだと思いますか?

ノンメンテナンスという観点からみるとウリン材は、ユージンという木材腐朽菌に極めて対抗性の高いポリフェノールを多く含んでおり、非常に腐りにくい木材です。これは他の樹種にはめったに見られない長所です。ほとんどの天然木は表面から木材腐朽菌が内部に進入し、徐々に間細胞を破壊していきます。

しかし高密度のハードウッドは、木材腐朽菌の進入を阻み腐りにくいことが知られています。さらにウリンが持つユージンというポリフェノールは僅かに進入した木材腐朽菌にもその対抗力を発揮します。このようにウリン材は奇跡のような高耐腐性を持つ木材なのです。

我々の提案するウリンデッキの楽しみ方は、ウッドデッキの茶褐色からグレーへの色変化をありのままの形で魅力として受け入れ、腐りにくいノンメンテナンスデッキという奇跡のようなメリットを享受することです。



京都大学
宇治キャンパスとの
共同研究:
ウリンデッキの経年変化

8 その他について

- 天然木特有の色むらについてはご容赦ください。
- 現地加工工程における部分的な加工不備(プレナーなど)についてはご容赦ください。
- また、フォークリフトでの出荷作業中についたリフト傷や黒ずみはご容赦ください。
- 予期せぬ事態(天災・悪天候・運送会社の段取り・交通渋滞)での納期遅れ、それに伴う損害につきましても、弊社では補償責任を負うことはできかねますのでご了承ください。

今後10年間で1万本のウリン植林計画

ウリン植林活動の経過



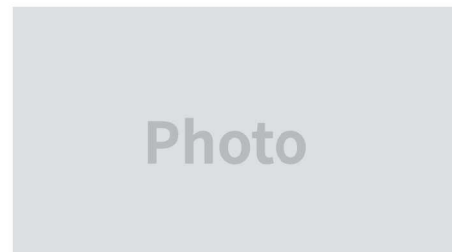
▶ 2019年8月 東カリマンタンフタバガキ科植林センターに
植林活動基本合意

▶ 2019年9月 東カリマンタンフタバガキ科植林センターと
ウリン材共同植林 220本

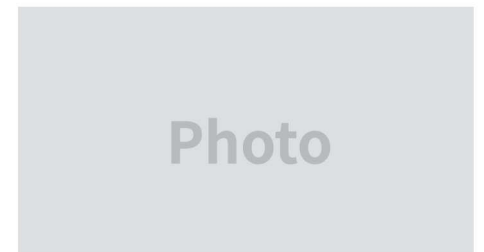
▶ 2020年1月 東カリマンタンフタバガキ科植林センターと
ウリン材および希少樹種植林活動の合意
→ 今後10年間で1万本のウリン植林計画
**東カリマンタン島 SEBULU 地区森林内にウリン材植林地、
早生樹種希少樹種植林地を確保**

**マレーシアサバ州にウリン材植林業者とウリン植林計画打診し
実験植林 1ヘクタールの適性地検索依頼**

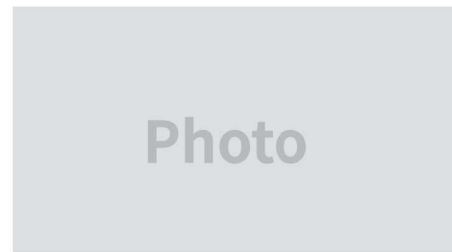
▶ 2020年6月 マレーシアサラワク州クチンでピリアン植林体験ツアー参加予定
(京都大学生態学研究センター酒井教授からの紹介による)



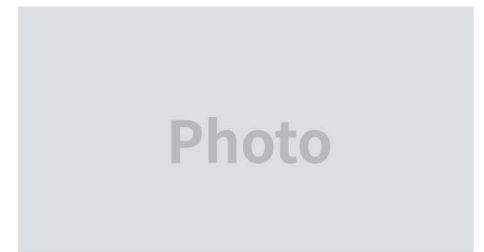
Photo



Photo



Photo



Photo

大学との共同研究

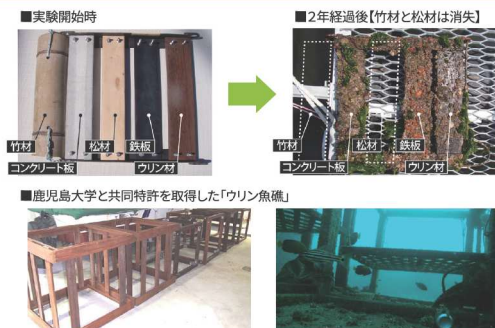
外構木材を科学する——天然木ウリンの奇跡の謎を究明するべく、様々な大学機関と連携し、その素晴らしい性能を証明したり新しい技術、商品の開発に日々邁進しております。

● ウリン海中耐久実験

共同研究：鹿児島大学

強い対海水（水・塩・生物腐食）耐性の実証とその特性を活かしたウリン製魚礁の開発

鹿児島大学水産学部 山中准教授ご協力の元
竹材、コンクリート板、松材、鉄板（5mm）、
ウリン材を海中に沈め、
耐久性の実証を行っています。
実験開始から約2年経過後の姿をご覧ください。



山中有一准教授

ウリンの海中耐久試験の経過観察では、特筆すべき特徴が見られます。生物による腐食侵食に対する耐性が高く、同時に付着微生物の剥離が容易なことがあげられます。また、ウリンは付着物の剥離時にも、ほとんど原形を保っています。

● シロアリ食害実験/継材開発

共同研究：京都大学

ウリンの高い対食害耐性の証明。木製製品の懸念事項であるシロアリ被害がほぼゼロ!

自社実験および京大大学生存圏研究所古村教授と共同研究



ウリンとペイマツとイエシロアリを
同じコンテナに入れて比較したところ
ペイマツは完全に巣穴になりましたが
ウリンに食害被害は一切なし!!

...という結果になりました。



継材・集成材の研究による短尺材の有効活用技術と商品の開発



■高い継材・集成材技術の開発により頑丈な長尺材を製造することが出来る

ユーシドリンというポリフェノールの一種は木材腐朽菌への耐性が強く、それが含有されるウリンは極めて腐りにくく強い木材であることが立証されました。腐りにくく頑丈なハードウッドであるというウリンの特性は頑丈な継材・集成材の製造を可能にします。

高い継材・集成材技術により
短尺材の有効利用が出来る



木材の無駄を
省ける



エコ&
低コスト!

● その他の研究

- ・広島大学、大分大学 共同実験
「OSB (Oriented Strand Board) の性質についての研究」
- ・大阪産業技術研究所にて実験
「ウリンの性質についての基礎研究」
- ・徳島県立工業技術センターにて実験
「ウリンの遮音性についての研究」 ...など

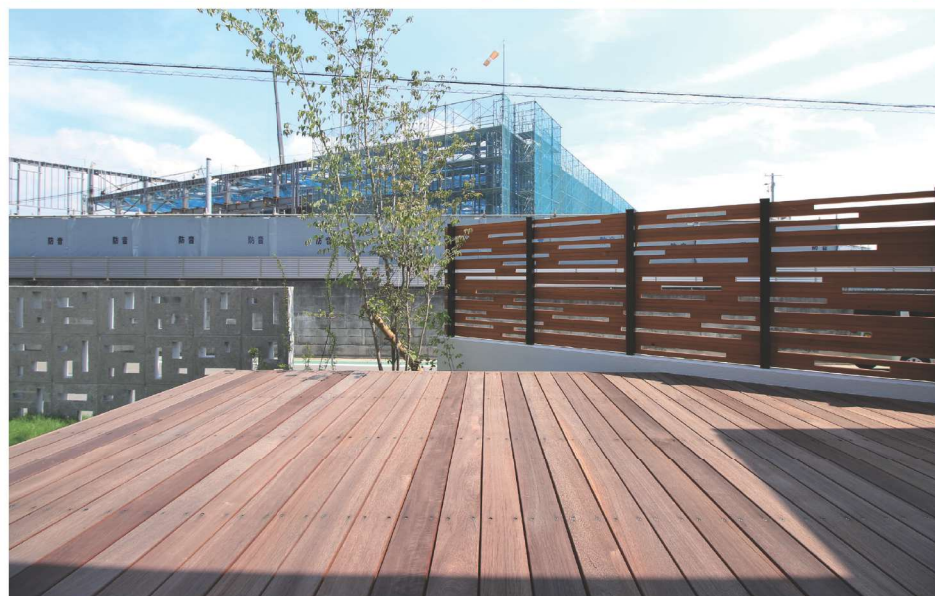


天然木ハードウッド施工例

当社のウッドデッキは、自由設計で多様なデザインが可能です。

当社のデッキ材は、いろいろなシーンで利用されています。

厳選した高耐久性のデッキ材を使用し、最上の技術でアウトドアリビング、ウッドデッキの施工・工事を行います。当社は長年の実績から、木材の選び方・加工といったプロフェッショナルな知識と、直接、製作・施工することにより長く使用できる物をご提案、製作いたします。

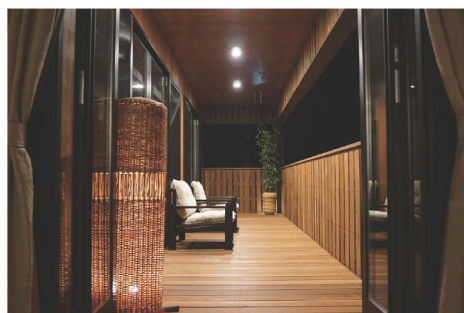
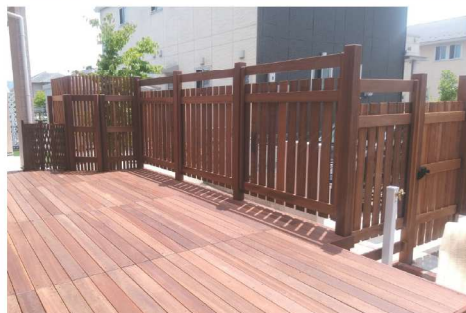
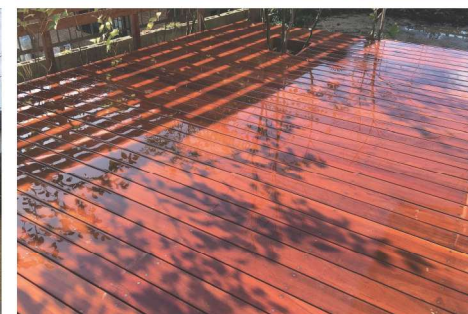
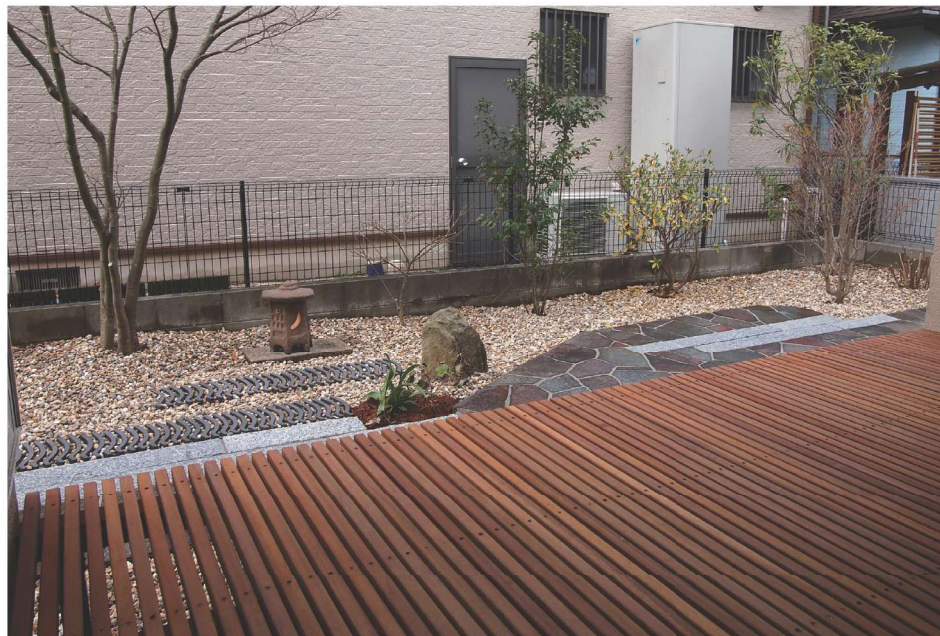


天然木ハードウッド施工例

当社のウッドデッキは、自由設計で
多様なデザインが可能です。

◆ デッキ deck

お庭やベランダを「もうひとつのリビング」にガーデニングや
バーベキューなどいろいろとお楽しみいただけます。

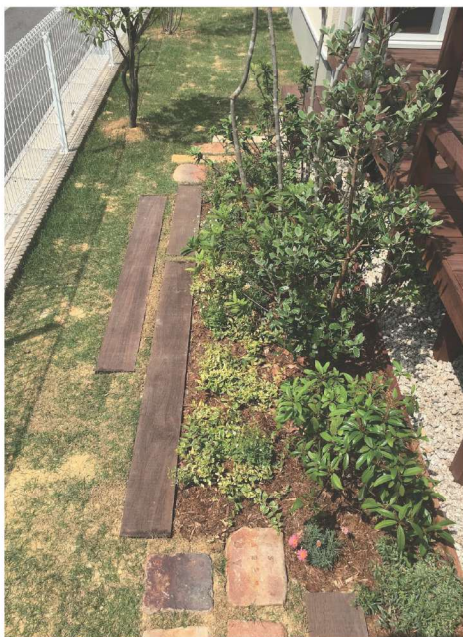
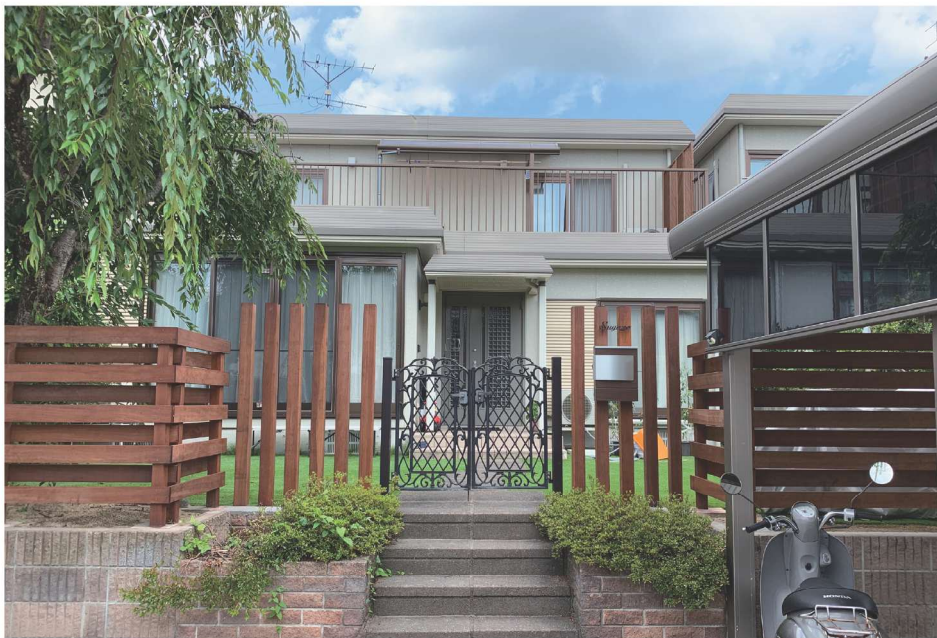


天然木ハードウッド施工例

当社のウッドデッキは、自由設計で
多様なデザインが可能です。

◆エクステリア exterior

お庭や玄関先を花や木で美しく飾るガーデニングを、深い色合いで木目の美しい天然木の
デッキ材がアクセントになることでしょう。



天然木ハードウッド施工例

当社のウッドデッキは、自由設計で多様なデザインが可能です。

◆その他 others

屋外のパーキングスペースやヨットハーバーなどのウォータースайд、耐久性の必要な屋外や室内のパーティションにもお使いください。



覚えて便利、ウッドデッキ各名称と金物・ツールのご案内

基本構成および施工支援ツール



参考デッキパーツ・加工



後付け金物・その他



天然木ハードウッド施工手順

1 加工に必要な工具の準備



施工や下処理を行う際は、木くずが散ららないようにビニールシートの上で行ってください。

2 下処理



1 木材の養生

施工前日までに材料を保管する場合は雨に濡れないようにブルーシートなどで養生してください。重木などをかませて材料を直接地面に置かないようにしてください。

2 小口の蠟カット

コンテナ輸送や国内保管中に発生する木材の収縮を防ぐため、小口に蠟が塗られています。施工時はこの部分をカットしてご利用ください。

3 面取り加工

切断面をよりキレイに仕上げるために、カンナで面取り加工をします。

3 基礎工事(東石・束柱・大引の取付工事)



1 東石の据え付け

設置位置を決め、東石を据え付ける場所を掘り返します。施工後、東石が下がらないように下地はハンマーでたたいてモルタルなどでベースを作るようにしてください。



束柱を据え付ける場所に糸などを用いて東石を均等に据え付けてください。東石が下がらないようにベースを作った上に据え付けてください。



2 束柱の据え付け

束柱を据え付けます。水平器を用いて東石に対して垂直に立てます。必要に応じてし字金具で固定してください。



3 大引・根からみの取付

大引きを取り付けます。床の仕上げレベルに影響されるため水平器を用いて固定してください。束柱の倒れを防ぐため、間口・出幅方向に根からみを取り付けてください。

4 床板を張る



1 ビス位置を決める

指矩や定規を使用してビスを固定する位置を決めてください。



2 下穴加工(座彫り)

皿取(座彫り)付きハードウッド用鋸で下穴を開けてください。鋸で下穴を開ける際、座彫り深さを均等にするためストッパーなどを用いるとキレイに仕上がります。ビスの頭が材料面から出ないよう必ず座彫りを行ってください。



3 ビスの取付

十字ビット、ロビットを使用してビスを取付けてください。

ベニヤで床目地を均等に仕上げるため、ベニヤなどを使用してください。



床板の反り調整や目地を通すため、くさび材を使用してください。



5 仕上げ・後処理



Before After

1 サンダーがけ

施工後、仕上げとしてサンドペーパーやサンダーを使用して表面の汚れを磨いてください。



2 後処理

灰汁の発生に繋がるので、施工後は木くずが残らないように掃除を行ってください。

■その他 注意事項

●納期・物流・出荷について

- ※商品の保管場所は自社倉庫の他、外部委託している協力業者様の倉庫に保管している場合がございます。よって土・日・祝日や連休の前後は材料の出荷に時間がかかる場合がございます。予め納期の余裕をみてご注文願います。
- ※輸送は協力業者様に外部委託しておりますため着日及び、時間指定が出来ません。予めご了承ください。尚、別途費用がかかりますが、時間指定が必要な場合はチャーター便もご用意出来ますので、必要の際は申し付けください。
- ※商品の引き渡し条件は車上渡しとなりますので、納品時には荷受立会いが必要となります。また納品時にはフォークリフトなどで荷下しのお手伝いを宜しくお願いします。
- ※予期せぬ事態(天災・悪天候・配送会社の段取り・予期せぬ交通渋滞など)での納期遅れについてはご理解、並びにご容赦願います。
- ※原油価格が高騰する恐れもあり、輸送コストが上がることも想定されますので、運賃に関しては都度お見積もりとさせていただきます。

●使用上・安全上について

- ※濡れている材料に手で触ったり座ったりすると手や衣服に樹液(茶色の灰汁)がつきますので避けるようにしてください。
- ※衣類等の洗濯物や布団を手摺部分に干されず樹液(茶色の灰汁)が付着する可能性がありますので避けるようにしてください。
- ※ささくれにより怪我をする恐れがありますので、定期的に点検を行い、ヤスリやサンドペーパーで除去するようにしてください。
- ※ウッドデッキの上では、必ず履物を履いてご使用ください。素足や靴下で歩くことと部材のささくれ等により怪我をする恐れがあります。また、陽射しが強い日中時に素足で歩くことやけとをする恐れがあります。特に幼児や小さなお子様ご利用される時は十分ご注意ください。

●在庫について

- ※輸入品のため、ご注文前には在庫確認願います。
- ※カタログ掲載商品の安定的な供給と価格を心がけておりますが、天然木材という特性上ご希望サイズが在庫切れの場合がございます。
- ※ご希望サイズが在庫切れの場合、ご希望に近いサイズにてご提案させていただきます。この際、出荷させて頂きましたサイズの価格をご請求させていただきます。

●保管について

- ※施工前や施工中には、シートなどを敷いて、下部に樹液による汚れ等を防止するように心がけてください。また直射日光による色焼け防止、降雨による雨漏れ防止のため、上部にも防水・遮光シートなどを使用してください。

●使用場所について

- ※雨、水などに濡れると樹液(茶色の灰汁)が出ますので、使用場所にはご注意ください。万が一、コンクリートや壁などに樹液(茶色の灰汁)が付着した場合は、塩素系漂白剤や中性洗剤などで目立たなくすることは可能です。

- ※手摺やフェンス、ウッドデッキや階段が持つ機能以上の負荷がかかった場合(飛び跳ねる、ゆるす、飛び乗る、飛び降りる等)、破損し怪我をする恐れがありますのでご注意ください。

- ※定期的にはビスやボルトなどの金物の緩みをチェックし、緩みがあれば直ちに使用を中止するか補強を行ってください。

- ※長期間使用されますと経年変化・劣化・破損により怪我をしたり事故につながる恐れがあります。定期的に点検を行い、異常が発見された場合には、使用を直ちに中止し、施工業者にお問い合わせ願います。

天然木なのに腐りにくいから使用用途が広がります

水に強いウリンならではの活用法

耐水性抜群のウリンだからこそ、

川辺や海辺での使用に威力を発揮します

🔹 橋 🔹 リゾートピア 🔹 水飲み場 🔹 屋根 🔹 魚礁 etc...
水に濡れやすいけど腐食・劣化しては困るもの、
海中や水中での使用に耐えられるもの...
そんなニーズに天然木ウリンがお応えします。



ウリン魚礁



7頁目で紹介したように、海水や雨水による腐食がほとんど見られない驚異の耐水性を持つウリン。
原産地ではその特性を活かして橋の材木に使われています。



木橋 (原産地写真)



リゾートピア



屋根




水飲み場



ウリン製商品紹介

硬くて頑丈、水に強く腐りにくくメンテナンスフリー、
しかも短尺材を理材活用してるから地球にやさしい!
良いところだらけのウリンは活用途様々、商品バラエティも豊富です。

地球環境にやさしいECO資源、短尺材利用商品を示すマークです!



ECOUSE★ : 1.2m以下の短尺材、端材から製造される
20角、30角、45角、20×70、20×90(リカバリーサイズ)

ECOUSE★★ : 600mm以下の超短尺材、リカバリーサイズかつ短尺材

ECOUSE★★★ : リカバリーサイズかつ600mm以下の超短尺材

ECOUSE MARK

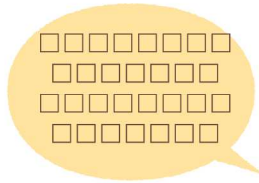
新商品

地球にやさしいウリン製SDGs理材活用製品

グリーンポール



□□□□□□□□□□□□□□□□
□□□□□□□□□□□□□□□□
□□□□□□□□□□□□□□□□
□□□□□□□□□□□□□□□□



サイズ
000×000×0000mm
重さ
00.0kg



新商品

地球にやさしいウリン製SDGs理材活用製品

花売り娘



□□□□□□□□□□□□□□□□
□□□□□□□□□□□□□□□□
□□□□□□□□□□□□□□□□
□□□□□□□□□□□□□□□□



サイズ
000×000×0000mm
重さ
00.0kg

新商品



地球にやさしいウリン製SDGs理材活用製品

リデューサー

□□□□□□□□□□□□□□□□
□□□□□□□□□□□□□□□□
□□□□□□□□□□□□□□□□



リデューサー 50
サイズ
600×360×50mm
重さ 6kg

リデューサー 100
サイズ
600×360×100mm
重さ 9kg



新商品

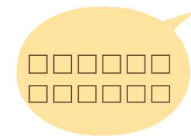


地球にやさしいウリン製SDGs理材活用製品

パンフレットワゴン

□□□□□□□□□□□□□□□□
□□□□□□□□□□□□□□□□

□□□□□□□□□□□□□□□□
□□□□□□□□□□□□□□□□
□□□□□□□□□□□□□□□□
□□□□□□□□□□□□□□□□
□□□□□□□□□□□□□□□□



新商品



地球にやさしいウリン製SDGs理材活用製品

ピンコロ

□□□□□□□□□□□□□□□□
□□□□□□□□□□□□□□□□

□□□□□□□□□□□□□□□□
□□□□□□□□□□□□□□□□
□□□□□□□□□□□□□□□□
□□□□□□□□□□□□□□□□



ピンコロ
サイズ
90×100×90mm
重さ 7.1kg



ピンコロミディアム
サイズ
90×150×90mm
重さ 10.7kg



ピンコロトール
サイズ
90×120×90mm
重さ 14.3kg

新商品



地球にやさしいウリン製SDGs理材活用製品

ガーデンバーン

□□□□□□□□□□□□□□□□
□□□□□□□□□□□□□□□□
□□□□□□□□□□□□□□□□
□□□□□□□□□□□□□□□□
□□□□□□□□□□□□□□□□

サイズ
1878×1160×1980mm
重さ
255kg



段々花壇フェンス



□□□□□□□□□□□□□□□□
 □□□□□□□□□□□□□□□□
 □□□□□□□□□□□□□□□□
 □□□□□□□□□□□□□□□□

□□□□□□
 □□□□□□
 □□□□□□
 □□□□□□



サイズ
 000×000×0000mm

重さ
 00.0kg

種類	サイズ (mm)	重さ (kg)	価格
A-1杭無し	735×40×500	6.6	6,800円(税別)
A-2杭無し	735×40×450	7	7,000円(税別)
A-3杭無し	525×40×500	5.4	6,000円(税別)
A-4杭無し	525×40×450	5.2	6,000円(税別)
A-1杭有り	735×40×700	7.2	7,600円(税別)
A-2杭有り	735×40×650	7.6	7,800円(税別)
A-3杭有り	525×40×722.5	6	6,800円(税別)
A-4杭有り	525×40×650	5.6	6,800円(税別)
B-1杭無し	420×40×450	4.3	5,600円(税別)
B-2杭無し	525×40×450	5.7	6,200円(税別)
B-1杭有り	420×40×650	4.9	6,400円(税別)
B-2杭有り	525×40×650	6.3	7,000円(税別)
C-1杭無し	525×40×672.5	5.7	6,800円(税別)
C-2杭無し	525×40×522.5	4.3	6,800円(税別)
D-1杭無し	525×40×500	6.4	6,800円(税別)
D-1杭有り	525×40×700	7	7,600円(税別)



天然木ウリン製カーポートデッキ



マーヴェレックスの技術が詰まった自信作!
 カーポート兼ハイデッキは
 30人乗ってもビクともしない安定性

車1台
 パーキング可能。
 愛車の雨濡れを
 防ぎます。



カーポートとハイデッキを
 兼ねたデザインは
 楽しみ方が広がります。

スペック -SPEC-



ウリン製機能門柱

時間経過による色の変化が
 住む人の成長を刻んでいきます。

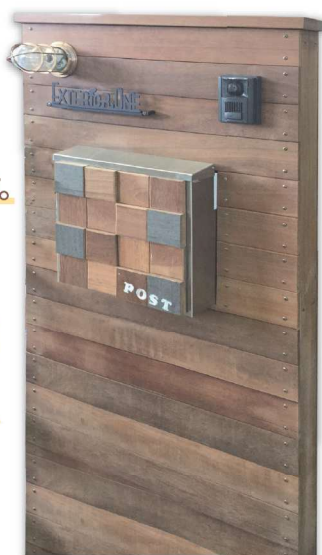
天然木の風合いを活かしメールボックスと
 照明を記し表札を付けてみました。
 腐食に強いウリンなら
 メンテナンスは不要です。

サイズ
 800×154×2020mm

重さ
 61.8kg

木のぬくもりが
 出迎えてくれる
 あたたかみある
 門柱ができました

※ライト・表札・インターホン・
 ポストは別売となります。



参考サイズ
 W3840mm×H3540mm×D5000mm

車2台駐車可能な
 カーポートデッキも
 開発中!!



※画像は開発中のものです

壁面緑化フェンス



好きなプランターを並べて
見目も爽やかなフェンス

スペック -SPEC- 900

製品サイズ

W900mm×H900mm×D90mm

重量 25kg

仕上げ 無塗装

プランターの
配置を考えるのも
楽しそう



900/デザイン1



900/デザイン2



900/デザイン3



900/デザイン4

エコデッキ

耐久性抜群で
地球と財布にやさしい
エコデッキ



短尺材はB材ではなく、れっきとしたA材!
貴重な資源を徹底有効利用で地球に優しく



短尺材(1.2m以下)
利用で
地球天然資源の
有効活用

1

通常束材90角に対し
ダウンサイジングで
70角を採用
また、床板も30mmではなく
20mm短尺を採用

2

作業手順が一定
そしてビスがセットに
なっているので
施工が簡単

3

コスト削減で
財布にも優しい

10~20%
コストダウン

4

付属品 使用ビス本数に合わせて
必要な箱数を同梱します。

スペック -SPEC-

- 束柱には90×90の500mmを使用(400mmも可)
- 大引き材には45×90の1000mmまたは1200mmを使用
- 床材には30×105の1000mmまたは1200mmを使用(30×120も可)
- 幕板には12mm厚の1000mmまたは1200mmを使用
- 束柱はエッジより200mm内側に固定



イージー ウッドデッキ



工事不要！
誰でも簡単連結 & 固定！簡単設置！！



どんな形・
サイズも
思いのまま！！



世界最強天然木ウリン製
ユニット式デッキ

特別な工具が
なくても簡単に
連結可能

ポータブルサイズなので屋上やバルコニーデッキにも最適。増設も簡単です。

CASE 1 平置用連結
アジャスターで



簡単連結！

CASE 2 連結ボルトで



簡単連結！

CASE 3 束柱プリホールを
使って



簡単連結！

スペック -SPEC-

Height
40mm



製品サイズ
500mm×500mm×40mm

付属品
アジャスター-Z、Y 各1個ずつ

Height
225mm



製品サイズ
500mm×500mm×225mm

付属品
ボルト、ナット、ワッシャー付

Height
450mm



製品サイズ
500mm×500mm×450mm

付属品
ボルト、ナット、ワッシャー付

シェスタシリーズ



ハンモックに揺られて、
ゆっくり休憩リラックスタイム。



憧れの
ハンモックが
屋内でも
屋外でも！

読書やお昼寝、
カフェタイム・・・
お子さまのブランコ
代わりに
喜ばれます！



スペック -SPEC-

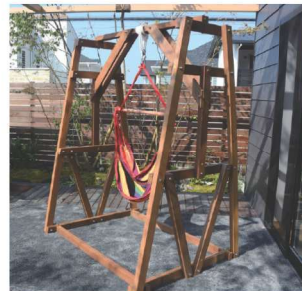
■ スウィングシェスタ

サイズ 1200×1500×1950mm

耐荷重量 150kg

付属品 ハンモック、
固定用ロープ 2m×1本、金具

※現場組立品になります。



エターナルシェルフ



耐久性に優れた腐らないウリンと
ロートアイアンで作られた
HeavyDuty なウォールシェルフ



デザイン A



デザイン B

屋外でのナチュラル
ガーデンづくりに最適



◀使用イメージ

ロートアイアンとの組み合わせにより
優雅さと耐久性を兼ね備えたシェルフが
完成しました

		サイズ
デザイン A	Sサイズ	210×500×220mm
	Mサイズ	210×750×220mm
	Lサイズ	210×900×220mm
デザイン B	Sサイズ	210×500×220mm
	Mサイズ	210×750×220mm
	Lサイズ	210×900×220mm

セット内容：D20×W105 (mm) ウリン製天板2枚、
L字 (鉄製) アングル2個、天板取付用ビス8本 (15mm・シルバー色)

■注意事項

L字アングル固定分のビスは付属しておりません。製品を取り付
ける場所の素材にあったビス等金物をご用意下さい。
取付場所には必ず下地材を入れるようにしてください。
詳しくは弊社までお問い合わせください。

地球にやさしいウリン製理材活用製品



サイクルキャッチャー

高強度のウリンだからできる天然木製の機能性に
富んだデザイン。複数空いた穴のどこにでも自転車、
バイクなどを繋いで置くことが可能です。

ウイング型

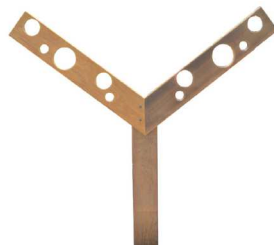
サイズ

558+埋込300×110×1000mm

ホルン型

サイズ

458+埋込300×130×500mm



ウイング型



ホルン型

※自転車は付属しておりません。

濡れ縁デッキ

天然木が貴賓ある
縁側を演出する
濡れ縁デッキ



外の風を楽しめる
季節を肌で感じられる縁側空間



手軽に簡単!
組み立て式
濡れ縁デッキ



濡れ縁デッキキット

ボルトを取りつけるだけの簡単組み立て。
家族の団らんに、プライベート空間の創造に
(取付工具は現場にてご用意ください)

サイズ : D450×W905×H430

仕上げ・塗装 : 無塗装

付属品 : SUS寸切りボルトφ10

(ナット、ワッシャースプリングワッシャー) セット L70mm=12セット

重量 : 約26kg



スペック -SPEC-

- 束柱には90×90の500mmを使用 (400mmも可)
- 大引き材には45×90の1000mmまたは1200mmを使用
- 床材には30×105の1000mmまたは1200mmを使用 (30×120も可)
- 幕板には12mm厚の1000mmまたは1200mmを使用

- 束柱はエッジより200mm内側に固定
- ビスはステンレス製ビスを採用
- 使用ビス本数に沿って必要な箱数を同梱

ステップ・ミニ枕木・その他

エコ素材を利用し
上質な雰囲気
演出できます



殺風景な段差やアプローチに
天然木の優しさを



▲ステップ
頑丈で劣化しにくく、
サイズ豊富なので
あらゆる設置場所
に対応できます。



▲ウリン製ミニ枕木

庭のアプローチや花壇の仕切りに使いやすいサイズ。
ウリン材は腐りにくい木材なので、土に埋めて使え
ます。防腐剤を使っていないので菜園利用が可能、
硬い木なので駐車場でも利用できます。



雨に濡れると
天然木の色が
より鮮やかに
魅力的になります



フラットベンチ

サイズ 500×1250×420mm

お庭やバルコニーにちょっと腰掛ける場所が欲しい時に。
木のぬくもりを感じながらのほっと一息スポットです。



ミニパーゴラ

プライベート感と
天然木の味わい深い
ミニパーゴラ



直射日光を柔らかな日差しに
プライベート空間を演出



小さなお庭でも是非ほしい
あこがれの**天然木**ミニパーゴラ
世界最強木材ウリンなら
安心のメンテナンスフリー



スペック -SPEC-

- D1800×W2700×H2400mm (梁部分まで)
- 間口側に60角の間柱2本が入ります
- 柱・梁 角材60×60mm、屋根 板材30×105mm
(または屋根 角材45mm×45mm)
- 柱は70角、90角でも対応可能です
- 対応可能サイズ
D:1800/2700/3600
W:1800/2700/3600
H:2200/2400/2500
開口部:600/900

オプション

ルーバー調スクリーンフェンス(フレーム付)

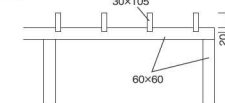


板塀

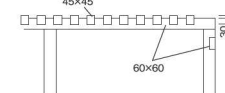


ミニパーゴラ屋根形状

屋根板材タイプ



屋根角材タイプ



ウッドフェンス



プライバシー（目隠し）フェンス用途なら
9mm / 12mm が最適。しかもコストダウン



お客様の
シーンに合わせた
オリジナルフェンスを
ご提案します

ウリン溝蓋(グレーチング) パーキングブロック

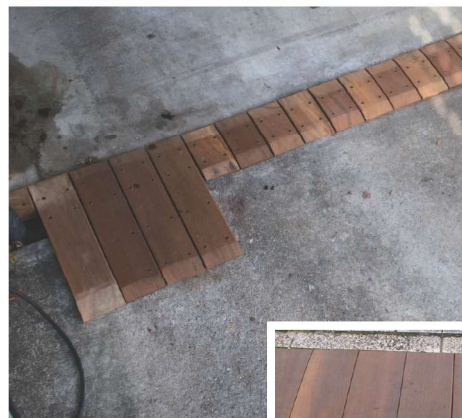


日本の
街並みに合う
天然木製



天然木のやさらかさが
路面の表情を明るくする

ウリン溝蓋 (グレーチング)



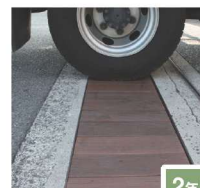
パーキングブロック



取付簡単、
車庫入れも安心
環境にやさしい
天然木使用

ウリン製グレーチング・ パーキングブロック耐久実験

毎日何台もの10tトラック車が通る場所での実験。
天然木なのに、2年8ヵ月以上たってもビクともしません。



ウリン溝蓋

2年8ヶ月経過



パーキングブロック

2年8ヶ月経過

注意事項

- 当初2～3ヶ月 樹液成分が灰汁となってしみ出すことがあります。
- 雨水などにより樹液が出ます。そのためコンクリート面に茶褐色の灰汁が付着することがあります。
灰汁は3～4ヶ月内で流れ出ます。
天然木のため、灰汁の出方には斑があります。樹液付着の場合は塩素系漂白剤で洗い流すことができます。
- 天然木のため色むらや目合の違い、板目・柵目など風合いの違いがあります。
- 天然木のため納品後反りが発生することがあります。

イージュールーフトップ イーजूフラワーベッド

施工は置くだけ！
屋上やベランダが
お洒落に変身



ユニット式なので形も大きさも用途も
思いのままに組み合わせられます



殺風景な屋上が
工事なしで
屋上庭園に

しかも
メンテナンス
フリー!!



豊富なオプション品で、

- ・高床デッキ
- ・家庭庭園
- ・家庭菜園等...

自由に組み合わせて
お好みの屋上庭園が
作れます!!

高床デッキにも



直置タイプ 約1800×1800mm



ローデッキタイプ 約1800×1800mm



ハイデッキタイプ 約1800×1800mm



イージュールーフ
トップ



イーजू
フラワーベッド

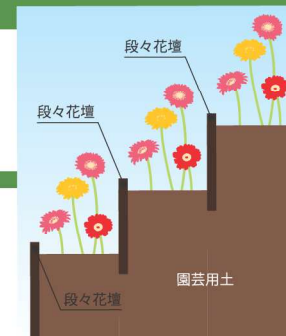
組み合わせる事により
屋上やベランダを
一層お洒落に
思いのままに!

フラワーベッドとの組み合わせ方も自由 配置参考例



段々花壇

園芸用土に
差し込んで、自由に
カスタマイズ



斜面は段々花畑に早変わり
耐腐・耐水のウリン製花壇



1
地面に杭の部分を
打ち込むだけで
簡単に花壇が
できます

2
木槓とあて木があれば、
誰でも簡単に
施工することが
できます。

3
道路傾斜土留用
家庭ガーデン用
円形花壇用など
色々なサイズ
を用意



スペック -SPEC-

■ 土造園用〈1枚板・2枚板〉

30ミリ厚板と45角の杭で傾斜地でも
しっかり土を受け止めます。
土留め矢板が棚花壇に早変わり

- 矢板 30mm×105mm/120mm
- 矢 45mm×45mm



■ 家庭用〈1枚板・2枚板〉

20ミリ厚板と30角の杭で大型花壇
でも大量の土を食い止めます。
ステップ花壇が作れます。

- 矢板 20mm×105mm/120mm
- 矢 30mm×30mm



■ 園芸用〈1枚板・2枚板〉

9ミリ・12ミリ厚板と20ミリ角で
園芸花壇をサポートします。
傾斜があっても、そのまま
段々花壇が作れます。

- 矢板 9mm/12mm×100mm
- 矢 20mm×20mm



菜食健美



菜食健美 S

サイズ W1800×D724×H750mm

※現場組立品になります。

菜食健美 L

サイズ W1800×D1224×H900mm

どこでも
家庭菜園!



ポータブルいちご畑 いちご一会

露地でもない、ハウスでもない
空中いちご畑しかもポータブル

- 日当たりの良い場所に移動できる
- 立ったまま作業できる



※植物は付属しておりません。



サイズ

424×900×900mm



プランターフェンス

お好みのプランターが
目隠しに早変わり

サイズ

424×600×830mm

※植物は付属しておりません。
※プランターの文字は
記載されておりません。



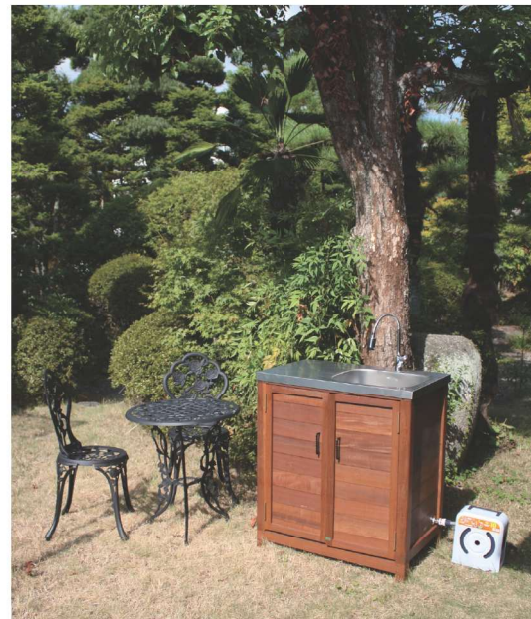
モバイルシェフ



木のぬくもりが演出する
ガーデンキッチン



水道があれば
庭やビーチなど
どこでも
キッチンに!



※設置イメージ

もう砂のついた
サラダはイヤ
モバイルシェフなら
そんな悩みも解消

1

ホースリールを
つなぐだけ、
庭でもビーチでも
どこでもキッチン

2

持ち運びが
できるから
水道さえあれば
あなたもモバイルシェフ

3

トラップつきだから
野菜くず・
生ゴミも
簡単キャッチ

4



サイズ

H840mm×W800mm×
D400mm

補足事項

- ホースリールは付属品ではございません。別途お買い求め下さい。
- 組み立て：商品配達時の破損を避けるため、水道蛇口などは取り外した状態ですので取り付けをお願いします。
- 給水について：給水アダプター内蔵によりホースリールから給水が可能です。
- 排水について：排水口・排水溝への直接放水となります。

ドッグウォッシュ フットウォッシュ

同じ目線で安心
ペットとシャンプーも
楽にできます



耐久耐水性抜群で何十年も使える！
ペットの足にもやさしい

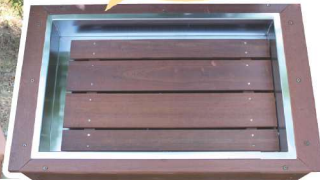


モバイルだから
天気のよい日は
庭でシャワー

ホースリールの
シャワーで沐浴
飼い主のあなたと
同じ目線だから
ペットも安心

夏場の水遊び
にも
ペット大喜び

フットウォッシュ



外から帰った
ペットの足を
キレイに！

※スノコは付属していません。

SDGs理材活用例



ウリン製和風壁パネル



アウトドアパーテーション



SDGs理材活用例

他にも色々！ウリン製品



ウリンブリッジ



傘立て



思い出が朽ちない写真立て



プランター



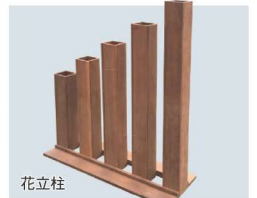
物置



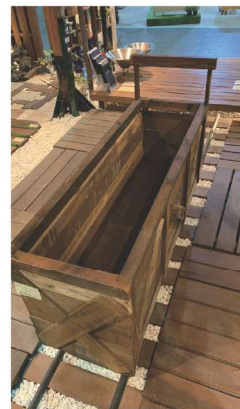
ベンチ&収納庫



プランター置き



花立柱



ウリン水車



硬質・高耐久 ハードウッド専用 施工支援ツール



夢舞台皿取錐(下穴と座掘りが一回で出来る錐です。)



適用ビス長(mm)
4.0×28L
4.0×40L
4.0×52L
4.0×65L
4.0×75L
4.0×90L

ドリルキーパー



夢舞台ビス □型



長さ	入数
28mm	230本/箱
40mm	200本/箱
52mm	160本/箱
65mm	130本/箱
75mm	100本/箱
90mm	60本/箱

※ビット付き
材質:ステンレス 色:ブロンズ



夢舞台薄板フェンス用タッピングトラスビス □型



長さ	入数
28mm	180本/箱
40mm	150本/箱

※ビット付き
材質:ステンレス 色:ブロンズ

施工時にビスを強く入れすぎて起きてしまう不慮の割れを最小限に!



普通のビスを強く入れすぎた為におきた割れ



夢舞台ビス φ3.0薄板・板材小口打ち専用ビス □S1型



長さ	入数
19mm	100本/箱

※S1ビット付き
材質:ステンレス 色:黒



その他の木材

ウリンの他にも色んな性質、色味、特徴を持った木材があります。用途やご希望に合わせてぴったりの木材をご案内します。

マニルカラ

南米ブラジル生まれのデッキ材。
強くて明るい木肌が
人気の新素材です。



別名アマゾンジャラとも呼ばれており、昔からブラジルでは港湾材、構造材として使用されており、近年では、肌触りの滑らかさやその明るい赤褐色の美しい色味がウリンに次ぐ最高級デッキ素材として注目を浴びています。超硬質木材で、耐久性が求められる屋外デッキ、港湾材、柱脚材から棧橋材などに使用されています。南米やヨーロッパでは、水中で用いても30年以上の耐久性を持つ材として長く使用されています。耐久性に優れ、腐食菌、シロアリなどの虫害に対しても抵抗性があり、特にフナクイムシに対する抵抗性が強いので、水中・海中にも使えます。

Manirukara

- 原産国 中南米・東南アジア
- 色調 赤褐色
- 耐用年数 大
- 特徴 耐久性は高く、赤褐色の色合いが持ち味で表面の仕上がりも良好。

▲他のハードウッドと比べ干期れがやや多く、雨や紫外線による色褪せもやや早いものの、強度・耐久性には影響がほとんどない材質です。水漏れ及び雨などで樹液が発生する可能性があります。気になる場合は塩素系漂白剤を使用し、タワシ等で水洗いして頂ければ目立たなくなります。

仕様・用途

仕様	サイズ	床	フェンス・手摺		壁		柵(縦・横)	手摺(笠木)	手摺(柱)	立柱	束	大引(根太)	根がらみ	掃板	階段				子柱	バーゴラ(桁・梁)	軒天	枕木		
			取っ掛け	クロス	ラティス	取っ掛け									面	見切り	東	大引					踏み板	取っ掛け
板材	20 × 105	●	●	●	●	●	●	●	●	●	●	●	●	●	●	●	●	●	●	●	●	●	●	
	30 × 105	●	●	●	●	●	●	●	●	●	●	●	●	●	●	●	●	●	●	●	●	●	●	
	30 × 120	●	●	●	●	●	●	●	●	●	●	●	●	●	●	●	●	●	●	●	●	●	●	
	30 × 150	●	●	●	●	●	●	●	●	●	●	●	●	●	●	●	●	●	●	●	●	●	●	●
	45 × 70	●	●	●	●	●	●	●	●	●	●	●	●	●	●	●	●	●	●	●	●	●	●	●
角材	70 × 70	●	●	●	●	●	●	●	●	●	●	●	●	●	●	●	●	●	●	●	●	●	●	●
	90 × 90	●	●	●	●	●	●	●	●	●	●	●	●	●	●	●	●	●	●	●	●	●	●	●

※輸入品のため、日々在庫状況が変動いたします。ご注文の際は事前に在庫をご確認ください。

セランガンバツ

多くの公共物件などで採用
されている、木目の細かい、
美しいウッドデッキ材。



セランガンバツ立木

セランガンバツは、マレーシア・インドネシア原産のフタバガキ科の常緑針葉樹です。色は淡黄褐色で、コストパフォーマンスに優れていることから民間・公共需要のウッドデッキに引き合いが多い木材です。原木の供給量は他のハードウッドより遥かに多いので、この数年見直されてきたハードウッドです。ウッドデッキ材としては古参な存在ですが、性能面・耐久面ではイベ・ウリンに歩譲る点がありますが大規模物件では欠かせない木材です。安定した入荷がこの材の特長でもあり、特に国内に丸太が輸入されているハードウッドは数が少ない中、この材は大断面や特殊サイズを製材する事が出来るのが持ち味です。

Selangan batu

- 原産国 東南アジア
- 色調 黄褐色
- 耐用年数 大
- 特徴 原木の供給量が多く、入荷が安定しているためハードウッドの中でもコストパフォーマンス抜群。

▲特にピンホールが目立つ場合がありますが強度に影響ありません。水漏れ及び雨などで樹液が発生する可能性があります。気になる場合は塩素系漂白剤を使用し、タワシ等で水洗いして頂ければ目立たなくなります。時間の経過により、内部からヤニが発生する場合があります。

仕様・用途

仕様	サイズ	床	フェンス・手摺		壁		柵(縦・横)	手摺(笠木)	手摺(柱)	立柱	束	大引(根太)	根がらみ	掃板	階段				子柱	バーゴラ(桁・梁)	軒天	枕木		
			取っ掛け	クロス	ラティス	取っ掛け									面	見切り	東	大引					踏み板	取っ掛け
板材	20 × 90	●	●	●	●	●	●	●	●	●	●	●	●	●	●	●	●	●	●	●	●	●	●	●
	20 × 105	●	●	●	●	●	●	●	●	●	●	●	●	●	●	●	●	●	●	●	●	●	●	●
	30 × 105	●	●	●	●	●	●	●	●	●	●	●	●	●	●	●	●	●	●	●	●	●	●	●
	30 × 120	●	●	●	●	●	●	●	●	●	●	●	●	●	●	●	●	●	●	●	●	●	●	●
	45 × 60	●	●	●	●	●	●	●	●	●	●	●	●	●	●	●	●	●	●	●	●	●	●	●
角材	45 × 90	●	●	●	●	●	●	●	●	●	●	●	●	●	●	●	●	●	●	●	●	●	●	●
	60 × 60	●	●	●	●	●	●	●	●	●	●	●	●	●	●	●	●	●	●	●	●	●	●	●
	70 × 70	●	●	●	●	●	●	●	●	●	●	●	●	●	●	●	●	●	●	●	●	●	●	●
	90 × 90	●	●	●	●	●	●	●	●	●	●	●	●	●	●	●	●	●	●	●	●	●	●	●

※輸入品のため、日々在庫状況が変動いたします。ご注文の際は事前に在庫をご確認ください。

イペ

ウッドデッキ材の代表格として
公共物件によく使われる、
安定した産出量のデッキ材。



イペは直径60cm~1mの大径木で、木質は密で辺材は黄白色、心材は黄緑色から緑褐色をしていて、空気に触れると次第に茶褐色から焦げ茶色に変わり、しばしば縞模様が出ます。イペの特徴として道管中に黄色いラバコールという成分を含んでいて、これが防腐、防虫効果を強めます。イペは耐久性が高いことに加えて、比較的反りやひび割れが少なく産出量も安定しています。港湾、岸壁のウッドデッキにも使われているほどの高耐久材で、水のかかるような条件の悪い場所でも20~50年は保つといわれています。通常の使い方なら半永久的に使えます。耐腐朽性に富むため薬剤処理はされておらず、環境にもやさしいデッキ材です。

Ipe

- 原産国 中南米
- 色調 黄褐色
- 耐用年数 極めて大
- 特徴 頑強で耐久・耐摩耗性が非常に高く、狂いも少ない。表面がなめらかな仕上がり。



▲色差があり若干樹液も出ますが、数ヶ月後には流れ落ちます。また非常に重硬な樹種のため、加工には時間を要しますが施工上は良いです。

仕様・用途

仕様の種類	サイズ	フェンス・手摺				壁		柵(縦構)	手摺(笠木)	手摺(支柱)	立柱	束	大引(根太)	階段				子柱	二重桁梁	軒天	枕木
		縦欄干	クロス	ラティス	縦欄干	面	見切り							梁	大引	踏み板	蹴込み板				
板材	20 × 105	●	●	●	●	●	●	●	●				●	●		●	●				
	30 × 105	●	●	●	●	●	●	●	●				●	●		●	●				
	30 × 120	●	●	●	●	●	●	●	●				●	●		●	●				
	30 × 150	●	●	●	●	●	●	●	●				●	●		●	●				
角材	60 × 60									●	●	●			●	●					
	70 × 70									●	●	●			●	●					
	90 × 90									●	●	●			●	●					●
大断面	40 × 150	●													●						●

※輸入品のため、日々在庫状況が変動いたします。ご注文の際は事前に在庫をご確認ください。

その他の樹種

ウエスタンレッドシダー

- 原産国 北米
- 色調 淡桃褐色ないし濃褐色
- 耐用年数 小
- 特徴 心材の割合が多く、天然の殺菌力、防虫力を持っており、針葉樹の中では耐久性の高い材になります。重量が軽く、収縮率が極めて低いため、反りや曲がり、割れなどが生じにくいので、加工性に優れています。「ヒノキチオール」という成分が心地よい香りを漂わせます。



クマル

- 原産国 南米
- 色調 赤褐色、黄褐色、茶褐色
- 耐用年数 大
- 特徴 別名ブラジリアンチーク、アンデスチークとも呼ばれています。材面は赤、茶、黄等いくつかの色合いが混在しており、天然木らしいすばらしい木目が現れます。カビや虫害に対して強い対抗性があり、摩擦に対する抵抗も強い耐久性に優れた木材です。



イタウバ

- 原産国 南米
- 色調 オリーブ色、褐色
- 耐用年数 大
- 特徴 特有の油成分が存在し、水中、土中にあっても、この油成分により水の浸透を防ぎ、腐食を抑えます。ハードウッドの中では比較的柔らかくなめらかなため、加工性に優れ、経年変化によるささくれも少ない木材です。空気と紫外線に触れることで色合いが短期間でオリーブ色から褐色へと大きく変化します。



仕様・用途に合わせて適切な木材を選ぶ

ウリン理材活用とコストダウンについて

1. ウリンと他材木のコスト比較

まずは天然木ウリンを選ぶとどれだけお得かを是非知ってください。



※フェンスイメージ

■天然木ウリン製フェンスと樹脂木製フェンスのコスト比較

条件	張り方	フェンスサイズ	柱ピッチ	その他・備考
	板塀フェンス	高さ1800mm×15m	1m	(部材のみ、笠木・ビス含まず、税別)

樹脂木製フェンスの場合

部材コスト合計
¥1,056,200

天然木ウリン製フェンスの場合

用途	サイズ	pcs	単価	金額
柱	70x70x1800	16	¥6,512	¥104,192
板塀	12x100x1000	150	¥600	¥90,000
部材コスト合計				¥194,192

約80%のコスト削減!

樹脂木材は腐らずシロアリ被害もなくメンテナンスも少なく済む部材ですが、それは天然木ウリンも同様かそれ以上です。それなら地球に優しくコストも抑えられるウリンを選んでみませんか？

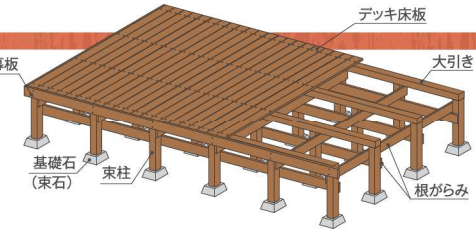
天然木ウッドデッキは憧れだけど、価格が高くて手が届かない・・・そう思いませんか？ウリンデッキはサイズが豊富 (P44,45参照) だから、用途に応じた短尺材利用でコスト削減が可能です。

※価格は全て参考価格です。

2. 用途別理材活用によるコストダウン



同じウリン材を使うにしても
ご発注前に用途を伝えていただくことにより
適材適所に配慮し地球にやさしい、
より低コストなお見積もりをご案内出来ます。



■ウリンデッキ積算コストダウン比較

条件	張り方	デッキサイズ	束高	その他・備考
	デッキ縦張り	1800×2700mm	500mm	(部材のみ、ビス含まず、税別)

大引・束柱・幕板の材木サイズ選びによるコストダウン

通常の見積もり

用途	サイズ	pcs	単価	金額
床板	20×105×1800	25	¥2,812	¥70,300
大引	70×70×2700	4	¥9,768	¥39,072
束柱	70×70×1000	8	¥2,254	¥18,056
幕板1	20×105×1800	2	¥2,812	¥5,624
幕板2	20×105×2700	1	¥4,218	¥4,218
部材コスト合計				¥137,270

用途によるコストダウン見積もり

用途	サイズ	pcs	単価	金額
床板	20×105×1800	25	¥2,812	¥70,300
大引	45×70×2700	4	¥5,390	¥21,560
束柱	70×70×500	16	¥976	¥15,616
幕板1	12×100×1800	2	¥1,505	¥3,010
幕板2	12×100×1000	3	¥600	¥1,800
部材コスト合計				¥112,286

約19%のコスト削減!

理材を組み合わせることによりコストを抑えて高級材ウリンを使うことができます。

3. 材木別余り部材コスト比較例

余り部材量比較による、ウリンの割安感のご提案と品揃え

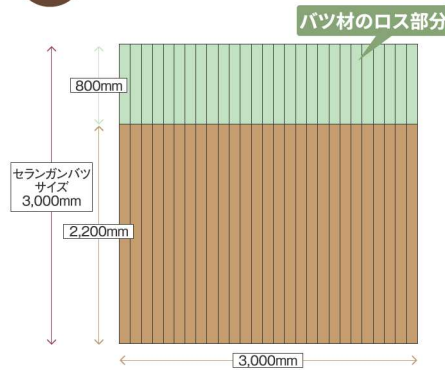
お施主様は余り部材にも代金を支払っています。
つまり余り部材が出ない材木を選ぶことで
無駄な出費を抑えられるのです。

- A セランガンバツ**
- B ウリンデッキ**
- C ウリン短尺材活用デッキ**

・・・の3つの材料で同じ条件のウッドデッキを作成した場合の材料コストを比較してみました。

条件	デッキサイズ
	2,200×3,000

A セランガンバツデッキの場合



東高 500mmを想定した場合の材料コスト
金額 約 **¥300,000**

あまり部材: 20×105×800mm×27枚
合計: 0.0459㎡



床板余り部材の金額 約 **¥36,000**

B ウリンデッキの場合



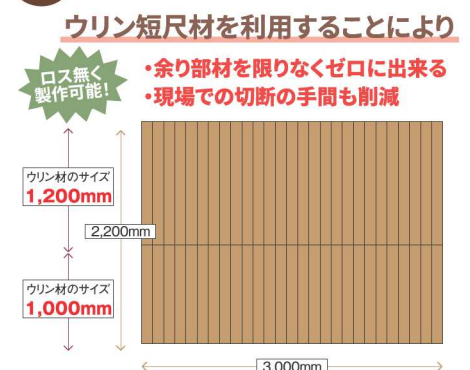
東高 500mmを想定した場合の材料コスト
金額 約 **¥250,000**

あまり部材: 20×105×300mm×27枚
合計: 0.0162㎡



床板余り部材の金額 約 **¥18,000**

C ウリン短尺材活用デッキの場合



東高 500mmを想定した場合の材料コスト
金額 約 **¥200,000**

ウリンはサイズが豊富(次頁参照)のため、
余り部材を大幅に削減!

価格も無駄も手間もダウン↓ 地球へのやさしさアップ↑

天然木の専門家が用途に合わせてご提案をさせていただきます。詳しくはお問い合わせください。
※掲載価格は2019年3月時点での価格です。

Ulin/Belian サイズ表 他樹種に比べて圧倒的に豊富なサイズバラエティ

ウリンデッキ材

サイズ(mm)	重さ(kg)
20×90	2.0
20×90×1000	2.0
20×90×1200	2.4
20×90×1500	3.0
20×90×1800	3.6
20×90×2000	4.0
20×90×2500	5.0
20×90×2700	5.3
20×90×3000	5.9
20×90×3300	6.5
20×90×3600	7.1
20×90×3800	7.5
20×90×3900	7.7
20×90×4000	7.9
20×105	2.3
20×105×1000	2.3
20×105×1200	2.8
20×105×1500	3.5
20×105×1800	4.2
20×105×2000	4.6
20×105×2500	5.6
20×105×2700	6.2
20×105×3000	6.9
20×105×3300	7.6
20×105×3600	8.3
20×105×3800	8.8
20×105×3900	9.0
20×105×4000	9.2
30×105	3.5
30×105×1000	3.5
30×105×1200	4.2
30×105×1500	5.2
30×105×1800	6.2
30×105×2000	6.9
30×105×2500	8.7
30×105×2700	9.4
30×105×3000	10.4
30×105×3300	11.4
30×105×3600	12.5
30×105×3800	13.2
30×105×3900	13.5
30×105×4000	13.9
30×120	4.0
30×120×1000	4.0
30×120×1200	4.8
30×120×1500	5.9
30×120×1800	7.1
30×120×2000	7.9
30×120×2500	9.9
30×120×2700	10.7
30×120×3000	11.9
30×120×3300	13.1
30×120×3600	14.3
30×120×3800	15.0
30×120×3900	15.4
30×120×4000	15.8
30×40	1.3
30×40×1000	1.3
30×40×1200	1.6
30×40×1500	2.0
30×40×1800	2.4
30×40×2000	2.6
30×40×2500	3.3
30×40×2700	3.6
30×40×3000	4.0
30×40×3300	4.4
30×40×3600	4.8
30×40×3800	5.0
30×40×3900	5.1
30×40×4000	5.3

サイズ(mm)	重さ(kg)
45×45	1.0
45×45×450	1.0
45×45×600	1.3
45×45×750	1.7
45×45×900	2.0
45×45×1000	2.2
45×45×1200	2.7
45×45×1500	3.3
45×45×1800	4.0
45×45×2000	4.5
45×45×2500	5.6
45×45×2700	6.0
45×45×3000	6.7
45×45×3300	7.4
45×45×3600	8.0
45×45×3800	8.5
45×45×3900	8.7
45×45×4000	8.9
45×55	2.7
45×55×1000	2.7
45×55×1200	3.3
45×55×1500	4.1
45×55×1800	4.9
45×55×2000	5.4
45×55×2500	6.8
45×55×2700	7.4
45×55×3000	8.2
45×55×3300	9.0
45×55×3600	9.8
45×55×3900	10.3
45×55×4000	10.6
45×70	3.5
45×70×1000	3.5
45×70×1200	4.2
45×70×1500	5.2
45×70×1800	6.2
45×70×2000	6.9
45×70×2500	8.7
45×70×2700	9.4
45×70×3000	10.4
45×70×3300	11.4
45×70×3600	12.5
45×70×3800	13.2
45×70×3900	13.5
45×70×4000	13.9
45×90	4.5
45×90×1000	4.5
45×90×1200	5.3
45×90×1500	6.7
45×90×1800	8.0
45×90×2000	8.9
45×90×2500	11.1
45×90×2700	12.0
45×90×3000	13.4
45×90×3300	14.7
45×90×3600	16.0
45×90×3800	16.9
45×90×3900	17.4
45×90×4000	17.8
20×70	3.1
20×70×1000	3.1
20×70×1500	4.6
20×70×2000	6.2
50×150	8.3
50×150×1000	8.3
50×150×1200	9.9
50×150×1500	12.4
50×150×1800	14.9
50×150×2000	16.5

サイズ(mm)	重さ(kg)
60×60	4.0
60×60×1000	4.0
60×60×1200	4.8
60×60×1500	5.9
60×60×1800	7.1
60×60×2000	7.9
60×60×2500	9.9
60×60×2700	10.7
60×60×3000	11.9
60×60×3300	13.1
60×60×3600	14.3
60×60×3800	15.0
60×60×3900	15.4
60×60×4000	15.8
70×70	1.6
70×70×300	1.6
70×70×400	2.2
70×70×500	2.7
70×70×600	3.2
70×70×800	4.3
70×70×900	4.9
70×70×1000	5.4
70×70×1200	6.5
70×70×1500	8.1
70×70×1800	9.7
70×70×2000	10.8
70×70×2500	13.5
70×70×2700	14.6
70×70×3000	16.2
70×70×3300	17.8
70×70×3600	19.4
70×70×3800	20.5
70×70×3900	21.0
70×70×4000	21.6
90×90	2.7
90×90×300	2.7
90×90×400	3.6
90×90×500	4.5
90×90×600	5.3
90×90×800	7.1
90×90×900	8.0
90×90×1000	8.9
90×90×1200	10.7
90×90×1500	13.4
90×90×1800	16.0
90×90×2000	17.8
90×90×2500	22.3
90×90×2700	24.1
90×90×3000	26.7
90×90×3300	29.4
90×90×3600	32.1
90×90×3800	33.9
90×90×3900	34.7
90×90×4000	35.6
9×100	1.0
9×100×1000	1.0
9×100×1200	1.2
9×100×1500	1.5
9×100×1800	1.8
12×100	1.3
12×100×1000	1.3
12×100×1200	1.6
12×100×1500	2.0
12×100×1800	2.4
12×100×2000	2.6

デッキ専用ビス

品番	長さ	入数	価格(税別)
タッピングトラスビスφ5.0	5×28T	28mm	180入/箱 4,600円
夢舞台タッピングトラスビス(ビット製□、ブロンズ色)	5×40T	40mm	150入/箱 4,600円
夢舞台ビスφ5.0(ビット製□、ブロンズ色)	5×40	40mm	200入/箱 4,600円
	5×52	52mm	160入/箱 4,600円
	5×65	65mm	130入/箱 4,600円
	5×75	75mm	100入/箱 4,600円
	5×90	90mm	75入/箱 4,600円
スレンダー55φ5.5(ビット製□、ブロンズ色)	DK5535B	35mm	100入/箱 3,120円
	DK5545B	45mm	100入/箱 3,360円
	DK5555B	55mm	100入/箱 3,600円
	DK5565B	65mm	100入/箱 4,200円
	DK5575B	75mm	100入/箱 4,800円
	DK5590B	90mm	100入/箱 6,240円

薄板・板材小口打ち専用ビス

品番	長さ	入数	価格(税別)
夢舞台ビスφ3.0(ビット製□、黒色)	3×19	19mm	100入/箱 1,800円

サイズ(mm)	重さ(kg)
20×45	1.0
20×45×1000	1.0
20×45×1200	1.2
20×95	2.1
20×95×1000	2.1
20×95×1200	2.5
20×95×1500	3.1
20×95×1800	3.8
20×95×2000	4.2
20×95×2500	5.2
20×95×2700	5.6
20×95×3000	6.3
20×120	2.6
20×120×1000	2.6
20×120×1200	3.2
20×120×1500	4.0

ラティス 枠□35

サイズ(幅×長さ)(mm)	仕様
450×900	クロスフェンス
600×900	クロスフェンス
900×900	クロスフェンス
900×1800	クロスフェンス
1000×2000	枠無□
900×1800	井型フェンス
900×900	12枚羽
900×900	17枚羽

樹液除去参考写真



仕様・用途

サイズ	床	フェンス・手摺		壁	枠(縦)	手摺(柱木)	手摺(縦柱)	立柱	東	大引(板木)	根がみ	廊下	階段		子柱	バーゴラ付梁	軒天	枕木
		縦張り	クロス										東	大引				
9×100																		
12×100																		
20×45																		
20×90																		
20×95																		
20×105																		
20×120																		
30×105																		
30×120																		
45×70																		
45×90																		
60×60																		
70×70																		
90×90																		
30×40																		
45×45																		
45×55																		
35×450×900																		
35×600×900																		
35×900×900																		
35×900×1800																		
50×150																		

※輸入品のため、日々在庫状況が変動いたします。ご注文の際は事前に在庫をご確認ください。※ここに掲載されているサイズ以外にも入荷場合がございますのでお問い合わせください。

ウッドデッキ用皿取鉋

品番	適用ビス長	価格(税別)
58XW-60	5.5×35L	3,700円
58XW-70	5.5×45L	3,700円
58XW-80	5.5×55L	3,700円
58XW-90	5.5×65L	3,800円
58XW-100	5.5×75L	3,800円
58XW-115	5.5×90L	3,900円
58XW-YB55	4.5×28L	4,000円
58XW-YB65	4.5×40L	4,000円
58XW-YB80	4.5×52L	4,000円
58XW-YB90	4.5×65L	4,100円
58XW-YB100	4.5×75L	4,100円
58XW-YB115	4.5×90L	4,200円

夢舞台ビスφ3.0 皿取鉋

品番	適用ビス長	価格(税別)
58S-80	3.0×19L	4,000円



ドリルキーパー 700円

真鍮製ウッドデッキ金具

品番	商品名	価格(税別)
JHI-90C	90角コナ(2個)	9,000円
JHI-90S	90角シート(2個)	9,000円
JHI-70C	70角コナ(2個)	7,600円
JHI-70S	70角シート(2個)	7,600円

概算見積金額を瞬時に表示

ウッドデッキ シミュレーター

サイズ(間口・奥行寸法)などを入力すると
通常見積もりとエコ見積もりが自動計算される
便利なシミュレーターをご用意しています。

ウッドデッキシミュレーターは、ウリン製ウッドデッキ製作に必要な部材の拾い出しと、その部材価格の概算積算、そして完成イメージ図の作成を行うためのソフトです。

間口寸法、奥行寸法の概寸を入力するだけで、必要部材のサイズ、数量、価格がワンクリックで積算できるほか、デッキ図面が画面に表示される優れたもののシミュレーターです。これにより施工前のご予算立てなどがかなり楽になります。天然木は高い!というイメージは払拭されるに違いありません。世界最強の天然木材でつくるウリンウッドデッキはメンテナンスフリーで耐久性・耐腐朽性に富むため、孫の代までウッドデッキライフをお楽しみいただけます。

※施工現場の環境、施工方法の違い、部材の使い方、部材のカット方法、予備部材など確保の仕方によっては実際の工事見積額とシミュレーターによる概算金額が異なる場合があります。



ご予算の輪郭がつかめ、
他の商品との比較が
しやすくなります。

ウッドデッキシミュレーター

サイズを入力すると...

入力されたシミュレーション条件

材質	ウリン
床板張り方パターン	縦一枚張り
入力したデッキサイズ	出幅1800mm×間口2700mm
デッキサイズ実寸	出幅1800mm×間口2745mm
床板厚み	20mm×105mm
床板と床板の間(目地)	5mm
支柱の高さ	500mm

お求めになつたウリンウッドデッキの部材拾い出しと概算価格

部材名	部材サイズ(mm)	必要部材数	価格	小計	総重量
床板	20×105×1800	25本	2,470円	61,750円	
大引き	45×70×3000	4本	5,416円	21,664円	
束柱	70×70×1000	10本	2,058円	20,580円	210.52kg
裏板	出幅用: 20×105×1800	2本	2,470円	4,940円	
	間口用: 20×105×3000	1本	4,410円	4,410円	
			消費税	9,067円	
				仕入運賃	
			合計	122,411円	5,800円

■ 弊社推奨ビス 欄...見積り作成フォームでビスの種類・種類を選択して見積りが可能です。

ビスの種類	必要本数(箱数)	価格
夢舞台ビス90mm	60本(1箱)	6,240円
夢舞台ビス65mm	339本(4箱)	16,800円
	(1箱100本入り)	(税別)

注) ビスの本数については現場での施工ミスなども想定して必要数量をより多めに設定しております。

エコ仕様によりコストダウンを図る

※掲載価格はイメージです。

使用部材、価格、
平面図などが
瞬時に表示!

地球と財布に優しいエコ仕様
のお見積りもボタンひとつで計算!

詳しい内容、アドレスは当社へお問い合わせください

ウッドデッキの 楽しみかた

ENJOY!
WOOD DECK

ウッドデッキのある生活

何気ない暮らしの楽しみも、
家族や友人との思い出づくりも、
100年保つロングライフウッドデッキを
そのステージに。

ENJOY!
OUTDOOR

外遊び

お部屋とつながっているウッドデッキはお子様の安心な遊び場になります。夏場の水遊びも気軽に楽しめて子供も大喜び！ウリンデッキはコンクリートに比べて水はけも良く、腐食することもないので水濡れメンテナンスも不要です。

また家族で天体観測を楽しんだり寝袋でキャンプ気分を楽しんだり、お家の敷地内で安心してアウトドアを楽しめます。ヨガやトレーニングなどもウッドデッキでやれば心身ともにリフレッシュできそうです。

● 子供と遊ぶ！！



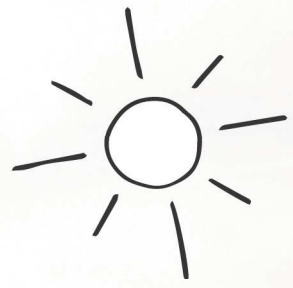
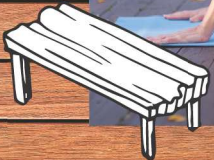
● 体操・ストレッチをする



● 水遊びをする



ウッドデッキといふもの！
ゆらゆら揺れたりのんびり寝たい...



ENJOY! PARTY

パーティ・BBQ

ウッドデッキまでがこの家のリビング。天気が良い日はウッドデッキに腰掛けて家族と開放的にランチを楽しめます。また休日はお友達も呼んでわいわいとウッドデッキパーティやバーベキューもおすすめです。家族や人を繋げる空間としてウッドデッキは大活躍！室内リビングでやるには匂い移りが気になってしまう焼肉料理や、燻製作りもウッドデッキでなら気になりません。



●バーベキューをたのしむ！

ウッドデッキの冬の楽しみ方
●ホットウィスキーを味わう



星空の下、ランプの光りと友達とゆづり語りあひの時



●ランチをする



●ビブパーティーをする

●ワインを楽しむ



ENJOY!
GARDE-
NING

ガーデニング



ウッドデッキとガーデニングは相性ぴったり。リビングとつながっているので空いた時間にサッとウッドデッキに出てすぐお世話出来ますし、屋外なので水やりや日光に当てるのも簡単です。また腐らず水に強いウリンデッキはガーデニングのステージとして最適！土と接しても微生物腐食することはありません。緑豊かな生活を楽しむ場所としてウッドデッキを活用してください。



外のお部屋を花と緑のある生活を...



リースを作る



家庭菜園を作る



フラワーアレンジメントを作る



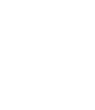
プランターに花を植える

ENJOY!
RELUX

リラックス



家族の一員である犬や猫が自由に屋外に出て日光浴出来たり走り回れる空間が、リビングとつながるウッドデッキだと安心ですよね。日向ぼっこや、リクライニングチェアを置いてゆったり太陽光を浴びながらのカフェタイム、ランタンを灯して星を眺めながらちょっと一杯、1日の疲れがゆっくり溶けていくそんな時間をウッドデッキで。人間も動物も家族全員が、木のぬくもりを感じながら癒しの時間を過ごしていただけます。



ランタンをウッドデッキで灯すと昼とは違った表情に。



音楽を楽しむ



ペットと遊ぶ



ひなたぼっこする

読書をする

