



～ウッドデッキというステージで語り継がれる100年の夢～

天然木ウリンデッキ夢舞台

JHI2022.03.14

# 取扱説明書

本製品を正しくご理解頂く為、必ずご一読下さい



- ウリン（別名ビリアン）製品 . . . . . 2
- 製品特徴と品質 . . . . . 2 - 4
- 出荷基準 . . . . . 5
- ご発注時の注意点、納期 . . . . . 6
- 製品到着後の注意点、キャンセル . . . 7



～ウッドデッキというステージで語り継がれる100年の夢～

# 天然木ウリンデッキ夢舞台

## ウリン（別名ビリアン）取扱説明書

本製品をご採用して頂く前に必ずご一読頂きます様お願い致します。

### ～製品情報～

- |                              |                                 |
|------------------------------|---------------------------------|
| ■品名/ウリン (ULIN インドネシア名)       | ■比重/約0.96～1.12 g/m <sup>3</sup> |
| ■別名/ビリアン (BELIAN マレーシア名)     | ■表面仕上/4面プレナー角面取り (S4SE4E)       |
| ■学名 (Eusideroxylon zwageri)  | ミニ枕木は荒木 (rough)                 |
| ■科目/クスノキ科 広葉樹                | ■材色/濃い褐色 (黄・赤褐色)                |
| ■原産国/インドネシア、マレーシア<br>(ボルネオ島) | ■薬剤処理/なし                        |
|                              | ■乾燥状態/自然乾燥 (Air Dry)            |

弊社が輸入・販売しているウリン（別名ビリアン）はすべて原産地の政府機関により合法木材と認定された商品です。

### ～ウリン（別名ビリアン）材の特徴と品質～

限られた天然資源を有効活用するという観点から予めご一読頂きご確認の上、ご認識頂けます様お願い致します。

- ・耐水性に優れ且つ、薬剤処理なしでもシロアリ、フナクイムシ等の虫害を受けにくく、唯一水中、海中に使用できる木材として幅広く利用されています。
  - ・高硬材であり、原産地のインドネシア、マレーシアでは水上家屋の支柱や棧橋として古くから使用されており50年以上経ってもその姿を留めるなど、鉄より勝る耐久性があるとされています。
  - ・硬質材で密度が非常に高く、釘打ちが困難な為、下穴処理後にハードウッド専用ビスにて取り付け作業が必要です。
  - ・比較的木理は通直で素直な為、硬さのわりに木肌は非常にきめ細やかで美しい仕上がりです。
  - ・同様のハードウッドと比較してもねじれ、割れが少なく寸法安定性に優れ、直射日光下で使用しても反りや狂いが少なく抑えられます。
  - ・自然木のままの形で長期間の使用に耐え、廃棄後の焼却処分時にも有害ガスの発生は皆無です。
  - ・産学共同研究において本製品は1立方メートル当たり約1.705kgの炭素を固定化する事が分かり地球温暖化防止にも役立つとされています。
  - ・1枚1枚の質感や木目、濃淡の差による表面の色目、日焼けによる色目など決して同じものではありません。 図1
  - ・温度、湿度、保管環境による材木の伸縮特性を考慮し、全規格共に長さに関しては、表示寸法よりも長く加工しています。 図2
- 商品の規格長さに対し約0.5～4cm程度の伸びがあります。また、厚み、幅に関しても数mmの誤差があります。規格長さでL2000mmの商品は実際には2005～2040mm程度の長さで輸入され納品されます。
- ・気候（風雨、温度、湿度、季節等）が原因とされる表面の乾燥による干割れ、木口割れ、反り、ねじれ等は他の天然木同様に必ず発生します。 図3
  - ・機械により表面仕上作業を行う際、材が硬質な為、一部加工不備な箇所がある製品も含まれます。 図4
  - ・小さな虫食い跡（ピンホール）や生節、白太（辺材）を含む製品もあります。 図5
  - ・経年変化とともに紫外線や風雨によって材の表面はシルバーグレー、白銀色に変化していきます。 図6



～ウッドデッキというステージで語り継がれる100年の夢～

# 天然木ウリンデッキ夢舞台

## ～ウリン（別名ビリアン）材の特徴と品質～

- ・設置後すぐに表層部に軽微な割れやささくれが発生する場合があります。 図7  
割れ、やささくれが発生した場合においても強度や耐久性に問題なく引き続き安心してご使用可能です。  
割れ、やささくれがひどい場合は怪我をする可能性がある為、表面研磨（サンディング）や補修、交換が必要となります。  
サンディングを行う場合は#80、#100が良いと言われています。（状況により#60～#120）
- ・耐久性が極めて高く保持できる要因として、ウリン（別名ビリアン）材には多量のポリフェノール成分が含まれております。  
本製品が雨にさらされる、もしくは湿気により樹液（ポリフェノール成分）が流れ出し周辺が汚れる可能性がありますので  
事前に設置計画を十分にご検討願います。 図8
- ・本製品に含まれるポリフェノール成分と鉄製品（鉄粉）が触れることで本製品を変色させる可能性がありますので  
鉄製のプランターやイス、テーブル等はこまめに移動するようにお願いします。
- ・軽微な割れ（表面、木口）や小さな虫食い跡（ピンホール）、生節の乾燥による割れ部分に  
パテ埋めを施している場合があります。 図9  
また、経年変化の過程でパテ部分が白化します。 図10
- ・金属汚染（錆）が発生する場合がありますが耐久性には問題ございません。 図11  
本製品をウッドデッキ専用ステンレスビスで締め付け固定する際、ビス表面の塗膜が摩擦熱で溶け、  
金属成分が酸化し赤錆が発生します。  
赤錆は経年変化の過程で黒錆に変わり、材表面に染み出てくる場合があります。  
黒錆は、一般的に錆の進行が安定すると言われており、これ以上錆の進行、劣化が進まないとされています。
- ・製造後の木口割れを軽減する為、輸入前に原産地工場では本製品の両木口に蠟を溶かしたものを塗布しております。  
本製品をご使用される際は、必ず両木口の蠟部分を切断してからご使用ください。  
また、本製品の中には木口の蠟が乾いておらず、出荷作業時、荷下ろし時、設置作業時に本製品の表面に  
蠟が付着してしまう場合がありますので、蠟の付着が確認された箇所においては、市販のサンドペーパー  
#80・#100で付着した蠟を除去して頂けます様お願い致します。  
蠟部分が付着したまま設置すると紫外線により蠟が白化する原因となり美観を損ねる原因にもなります。 図12  
製品によっては、輸入後に弊社が製品を切断する場合があります、その際は木口に蠟が塗布されていない場合もあります。
- ・ミニ枕木は風合いを出す為、製材仕上げ（荒木）となります。 図13  
本製品は荒木仕上げの為、寸法精度は低く、表記している寸法はあくまで目安としておりますので予めご了承ください。  
また、アプローチ等に敷く事を目的としており土足でも問題ない程度の割れ、欠け、節、白太（辺材）が含まれます。
- ・フェンス用板材12×100サイズは板厚が薄く機械加工仕上げの際に、  
材表面（表裏）に加工不備が出る場合がありますが強度、耐久性に問題ございません。 図14



～ウッドデッキというステージで語り継がれる100年の夢～

# 天然木のウリンデッキ夢舞台

## ～ウリン（別名ビリアン）材の特徴と品質～

図1 色彩の濃淡



図2 長さ伸び



図3 木口割れ



図3 表面の干割れ

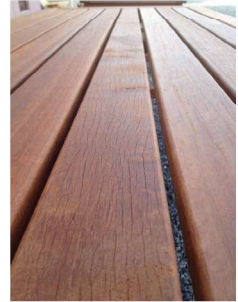


図4 加工不備



図5 生節



図5 虫食い跡、白太



図6 経年変化



図7 木口割れ



図8 樹液（灰汁）



図9 パテ埋め



図10 パテ埋め白化

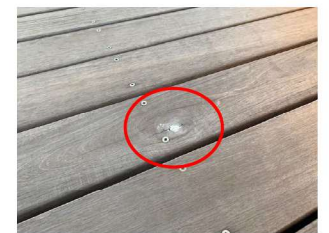


図11 黒錆



図12 蟻白化



図13 ミニ枕木



図14 12×100





～ウッドデッキというステージで語り継がれる100年の夢～

# 天然木ウリンデッキ夢舞台

## ～ウリン（別名ビリアン）材の出荷基準～

ご注文後 出荷作業員により検品し出荷させていただきます。

- ・本製品は天然素材特有の、反り、曲がり等が含まれます。  
設置場所、用途において、バール、くさび等の工具を用い曲がり等を矯正できると判断した材料については天然資源有効活用の観点より出荷させていただきます。
- ・ウッドデッキ材としてのグレードで輸入している製品の為、  
板材であれば1面がクリア材（割れ、加工不備等の欠点が少ない仕上り）、  
角材であれば2面がクリア材という基準になります。  
パーゴラ（藤棚）やスカイデッキ等で柱部分が4面見えてくる場合は、事前に使用用途をご連絡頂けますと在庫の中から可能な範囲でご希望に近い商品を選別させていただきます。  
※選別し対応できない場合は、サイズの変更などをご相談させて頂く場合がございます。
- ・工業製品ではない為、色彩の濃淡や外観上の相違があり、本製品の表面色合わせ等のご要望は対応できかねます。  
また、納品後の交換についても対応できかねますので予めご了承ください。
- ・ハードウッド特有の表面及び木口の加工不備は許容範囲となります。
- ・本製品は重量物の為、出荷作業時はフォークリフトを使用しており、多少のフォークリフト傷や黒ズミは含まれます。
- ・省資源の観点より、欠点が含まれる材料でも目立たない箇所で使用するなど工夫して資源の有効活用にご協力ください。
- ・ピンホール（虫食い跡）節、白太（辺材）はデッキグレードとしては、許容範囲となります。
- ・原産地の製材工場で製品化された後、乾燥による木口割れを軽減させる為、両木口に蝨を溶かしたものを塗布しています。
- ・木口からの乾燥割れについては、木口蝨部分を除き商品として使用できる箇所から15cmまでは許容となりますので、使用する長さの1サイズ上の長さの規格でご注文ください。  
製品によっては、出荷発送前に弊社で在庫商品の長さを切断している場合があります、その際は木口に蝨がない場合があります。
- ・原産地の工場で製品を加工後、サイズ別に製品を管理する為、同じサイズの製品を積み上げ1梱包にしています。  
その作業において、数段毎に荷崩れ防止を目的とした栈を入れています。  
このことより、本製品に栈の跡が色濃く残っている場合があります。
- ・本製品は天然木の為、本製品に含有される樹液（灰汁）は必ず発生します。
- ・本製品は自然乾燥材（材木には水分が含まれている）であり、製品を保管している環境、気候等が原因で製品が蒸れた際に樹液が染み出て、濃い紫色の斑点やスジ等が材表面に出ている場合があります。  
本製品に樹液（灰汁）が付着して仕上りの景観を損ねる場合はサンディングをして頂ければ、目立たなくなります。  
また、経年変化の過程でも目立たなくなります。
- ・大原木の為、製材後及び製品保管時の乾燥により、製品自体の収縮で多少の寸法誤差が生じます。

## ～価格～

- ・本製品は輸入品の為、相場を鑑みて販売価格を変更する場合がございます。  
詳しくは弊社へご連絡頂くか、若しくは弊社価格表をご参照ください。
- ・工事協力費、安全協力費、展示品、展示会等での値引き対応はできかねます。



～ウッドデッキというステージで語り継がれる100年の夢～

# 天然木ウリンデッキ夢舞台

## ～製品ご注文時の注意点～

- ・ご注文前にはカタログ掲載品も含め必ず在庫の確認をお願い致します。  
ご注文を頂いた順に出荷作業を行う為、連休前や繁忙期は特に納期に余裕を持ってお早めにご注文下さい。
- ・ご注文はEmailまたは各営業所へFAXにてお願い致します。  
電話でのご注文は間違いの原因となる場合がある為、電話でのご注文後、弊社から受注確認書をご返信させていただきますので内容に相違がないか改めてご確認下さい。
- ・本製品は1枚、1本単位でのご注文または、バンドル（梱包）でのご注文を受け付けております。  
在庫量が少ない場合はバンドル（梱包）でのご注文をお断りする場合があります。
- ・本製品は海外で製材、加工している為、欠品中の場合は数ヶ月納期を要する場合があります。
- ・ご注文状況により特定商品が一時的に欠品する場合がございます。  
万が一、ご希望の商品が欠品している場合は、近似寸法でご案内させて頂く場合がございます。  
この場合、ご提案させて頂いた商品の代金を申し受け致します。  
また、ご希望の長さへのカット及び加工は別途費用が発生します。
- ・本製品は海外からの輸入となり、天候不良や輸入通関業務の混雑、遅れ等により弊社倉庫への入荷が遅れる場合があります。予めご了承下さい。

## ～製品の納期について～

- ・正式ご注文後、実働7日以内の出荷となります。（別途国内再加工品を除く）  
（土・日・祝日・お盆休み・年末年始・弊社行事による特別休暇等は除く）
- ・ご納品日に関しては、予め弊社から納期回答をEmail若しくは書面にてご回答させていただきます。  
ご納品希望日がある場合は、事前にご連絡を頂ければ可能な限り調整をさせていただきます。  
また、到着日時指定をして頂く事も可能ですが、配送地域によってはお受けできない場合があります。  
※時間指定の場合は、別途チャーター便費用が必要となります。

## ～製品の国内輸送について～ ※余裕を持った工事の日程調整をお願いします。

- ・本製品は4トン車（ロング車／約W2.3m \* L 8.0m \* H3.4m）が納品先まで進入できる事を条件に配送費を算出しています。  
納品先まで上記サイズのトラックが進入できない場合は、小型車をチャーター致します。  
その場合は、予めご連絡を頂かないと持ち帰り料金、再配送料金、チャーター料金を別途申し受け致しますので  
予め、納品先まで上記サイズのトラックが進入できるか否かをご確認頂き弊社へご連絡お願い致します。
- ・本製品の受け取りは必ず荷受人様のお立ち会いが必要となります。  
また、配送時は車上渡しとなりますので、トラックからの荷降ろしはお客様にてお願い致します。
- ・本製品の輸送は、外部の配送委託業者様に依頼している為、土・日・祝日前後・お盆休み・年末年始の時期は荷物が混雑している可能性があり、納期回答させて頂いた日より遅れる場合があります。  
また、2mを超える商品を含む場合は、混雑が予想されない通常配送日でも納期が遅れる場合があります。
- ・天候不良や予期せぬ事態（交通渋滞・災害による道路の通行止め・配送業者様の荷量状況）での納期遅れについては  
予め御理解の上、ご了承下さい。それらに伴う損害（直接的、間接的、精神的なものを含め）については、  
弊社では責任を負いかねます。



～ウッドデッキというステージで語り継がれる100年の夢～

# 天然木のリンデッキ 夢舞台

## ～商品がお手元に届いた際について～

- ・ご発注頂きました商品がお手元に届いた際は、ご発注頂きました数量、サイズ等の相違がないか、また破損がないかを必ずご確認下さい。
- 万が一、商品の数量違いや破損または商品間違いがあった場合は、**商品到着後7日以内に販売店様若しくは弊社まで**ご連絡お願い致します。
- 速やかに、代替品を送付させて頂くなどの対応をさせていただきます。
- ・商品を荷降ろし後、すぐに使用しない場合、若しくは作業途中、終了後は雨除けの為、シートなどで商品全体を覆い濡れないようにして下さい。
- 本製品は、水に濡れると樹液（灰汁）が滲み出てきますので製品を仮置した場所周辺に樹液が付着する場合があります。

## ～商品キャンセルについて～

- ・お客様と弊社の合意のもと商品をご発注頂きました時点で、お客様のご都合による返品、交換、明細変更等はお受けできません。
- ・サイズ変更や数量変更等で返品、交換をご希望される際は、商品ご返却後、弊社基準による製品検査を行い再販可能と判断できる場合は、商品代金（税抜）の30%を返品手数料として申し受け、差額を返金させていただきます。但し、返品に伴う送料及び発送時にかかった送料については、全額お客様のご負担でお願い致します。また、**返品、交換のお申し出は商品到着後7日以内に販売店様若しくは弊社まで**ご連絡お願い致します。
- ・本製品のサイズ、幅、表面仕上げなどお客様のご依頼により国内再加工した商品、または外注先の加工業社様へ持ち込みさせて頂いた商品の場合は、加工前であっても商品キャンセルは受付できません。
- ・切断、穴あけ等何らかの加工を現場でされた商品に関しては、一切返品、交換の対象となりません。

## ～商品に破損、損傷があった場合について～

- ・万が一、商品に破損、損傷がある場合は、商品到着後7日以内に必ず販売店様若しくは弊社までご連絡下さい。  
**商品到着後7日以降の商品破損、損傷に関するご連絡はお受けできかねますのでご注意ください。**
- ※但し、7日以内の破損、損傷報告であっても保管状況によっては対応できかねる場合がございます。  
(野ざらし、重量物の下敷きなど)
- ・万が一、外部の配送委託業者が商品を配達した際に破損、損傷が見受けられた場合は商品を受け取らず、配達ドライバーに破損、損傷の旨をご指摘下さい。また、破損、損傷があった商品が使用できない場合は、弊社にご連絡を頂ければ代替商品を早急に発送対応させていただきます。その場合、再出荷分の当日ご納品はできかねますのでご理解頂けます様お願い致します。使用できると現場にて判断できる場合は、見えない箇所等での使用にご協力頂けます様お願い致します。
- ・破損、損傷があった場合は、弊社にて確認を行いますので、お手数をお掛け致しますが破損、損傷個所の写真を下記アドレスまで送付頂けます様お願い致します。

**メール送付先：marvelex@jhayashida.co.jp**



～ウッドデッキというステージで語り継がれる100年の夢～

# 天然木のウリンデッキ 夢舞台



輸入販売元 株式会社 林田順平商店

本社・美原営業所 〒587-0042

大阪府堺市美原区木材通4丁目6番13号

TEL：072-361-2852 FAX：072-361-2862

東京営業所 〒135-0053

東京都江東区辰巳3丁目16番16号

TEL：03-6420-3295 FAX03-3521-1725

