

弊社製品を正しくご理解いただく為に、この説明書をよくお読みいただきますようよろしくお願い致します。

製品について

- ◆品名：ガラス
- ◆原産国：イタリア共和国、チェコ共和国、スペイン王国
- ◆シリーズ：14シリーズ
(メタリック・エレガンス・クリアーI・100・クリアーII・コーナー・クリスタルクリアー・クリスタル・サハラ・プライト[1面小口化粧・2面小口化粧]・ヘミング・グラデーション・ウェービーアイランド)
- ◆サイズ：厚み80mm又は100mm
高さ115mm、190mm、240mm、298mm
幅 115mm、190mm、240mm、298mm
(コーナーブロックカントナータ以外)
- ◆形状：正方形、L型(コーナーブロックカントナータのみ)
- ◆製造方法：溶着成型
(プレス成形した2個の箱形状のガラスの接着面を加熱溶融した後、完全に溶着させて中空のガラスブロックを成型します。その後、内部応力のひずみを除く為に徐冷後、完成品となります。)
- ◆仕上塗装色：透明または着色ガラス(エレガンス・ヘミングシリーズは除く)
- ◆輸送方法：海上コンテナ輸送

使用上の注意

- ◆危険防止の為、商品が本来持つ機能以外でのご使用はご遠慮願います。
(投げ、落とす、固定しない、揺らす、もたれかかる、切断する等)
- ◆他の材料と固定せず、ガラスブロック単独でのご使用はご遠慮願います。
- ◆ガラスブロック内部は中空である為、全商品床面での使用はご遠慮願います。
- ◆万が一製品が割れた場合、破損部分が鋭利な場合もあることより、ガラスは素手で触らず、安全手袋等を使用してください。

弊社製品の特徴

- ◆機械製造による工業製品となります。
- ◆色鮮やかなカラーガラスブロックや様々なサイズの製品を多く取り揃えています。
- ◆弊社製品は全て日本工業規格「JIS5212-1993」に適合する製品ではございません。
全てヨーロッパ基準の製品となります。
- ◆紙面媒体やWEB媒体を利用している為、商品写真と実物とは色目が若干異なる場合がございます。

ガラスブロックの特徴

- ガラスと調和したやわらかな光の曲線を建物のアクセントとしてご使用ください。
但し、下記事項もガラスブロック製品の特徴となりますが、製品には問題ございませんのでご安心ください。
- ◆ガラスブロック内部は中空で空気が存在する為、施工場所、取り付け地域により温度差による内部表面結露が生じ、水滴等が内部表面に発生する場合がございます。
 - ◆内部表面結露は取り付け位置、取り付け方向、植栽や庇等の外部要因、ライフスタイルによる生活環境により同じ現場でも発生する製品と発生しない製品がございます。
 - ◆工業製品である為、ガラス内部に気泡がある場合がございます。
 - ◆ガラス製品である為、表面又は内部に細かなかすりきずがある場合がございます。
 - ◆溶着成型時に発生した軽微な歪みがある場合がございます。
 - ◆製造工程よりガラスブロック表面に、細かな白色塗料が付着している場合がございますが、シーナー(ペイント薄め液)を染み込ませた柔らかい布で表面を拭いて頂くと、取り除くことができます。

エレガンスシリーズの特徴

- 鮮やかな色合いが上質なアクセントを演出することができるガラスブロックのシリーズですが、ガラスブロック内部両側表面に特殊なカラーコーティングをしているため、下記事項を必ずご確認ください。
- ◆紫外線により経年変化で、色褪せが発生する場合がございます。
 - ◆内部結露による水滴によりカラーコーティングが塗装剥離する場合がございます。
 - ◆気温0℃以下の環境下ではカラーコーティングが剥離する場合がございます。
 - ◆製造工程よりコーナー1箇所をパテ埋め、コーキング処理を施しています。必ずこの部分が下向きになる様に取り付けて下さい。

ヘミングシリーズの特徴

- さわやかな光が作り出す美しいきらめきがアクセントとなり、室内が明るくなるだけではなく、空間がモダンに見える効果があるガラスブロックのシリーズですが、ガラスブロック内部4側面に特殊なカラーコーティングをしている為、下記事項を必ずご確認ください。
- ◆紫外線により経年変化で、色褪せが発生する場合がございます。

グラデーションシリーズの特徴

- 他のガラスブロックにはない波模様のような表面テキストで、虹色の海を想像させるような輝きを持つガラスブロックのシリーズですが、ガラスブロックの内部4側面に特殊なカラーコーティングをしている為、下記事項を必ずご確認ください。
- ◆紫外線により経年変化で、色褪せが発生する場合がございます。

緩衝(エキスパンション)材の特徴、注意点

- ◆熱による膨張収縮の力や震動、躯体の変形による力が製品に直接かからないようにするための補助材となり、ガラスブロックと併用することをお勧めします。
- ◆ガラスブロック側面に取り付けると、製品の裏面は糊付きとなります。長期間使用せずに保管すると、接着強度が低下する場合がございます。
- ◆直射日光が当たる場所や高温多湿になる場所での保管はご遠慮願います。
- ◆1枚の長さが1,000mmとなっておりますので、ガラスブロックの側面に巻く際に必要に応じて長さのカットもしくは長さが足りない場合は枚数の追加をお願いします。
- ◆ガラスブロック発注時、同梱包内に納まる場合は、送料は無償となります。

立骨(りっこつ)の特徴、注意点

- ◆目地を均等に作る為、必要に応じてガラスブロック本体角部分にご使用ください。
- ◆ガラスブロックと共に積み上げ後、タブを折り取り、目地入れを行ってください。
- ◆ガラスブロック発注時、同梱包内に納まる場合は、送料は無償となります。

施工方法の注意点

- ◆ガラス製品の為、取り扱いには細心かつ丁寧にお願いします。
- ◆ガラスブロック製品以外の付属品は別途費用となります。
(例:エキスパンション材、立骨、組立キット、木枠、施工時に必要な材料等)
- ◆製品自体で構造的な耐力をとることは出来ませんので構造物として使用しないでください。
- ◆コンクリートブロック等と一緒に使用する場合、必要に応じて鉄筋を使用してください。
- ◆製品を積み上げる際、セメント等が表面に付着しますので、養生シートなどで覆われる事をお勧めします。
- ◆オーナー様が弊社製品を直接ご購入される場合は、必ず施工店様へ委託して取り付け願います。

施工方法の一例

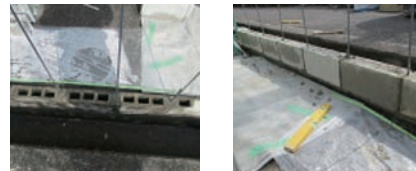
①施工に必要なコンクリートブロック、セメント、砂等を準備します。



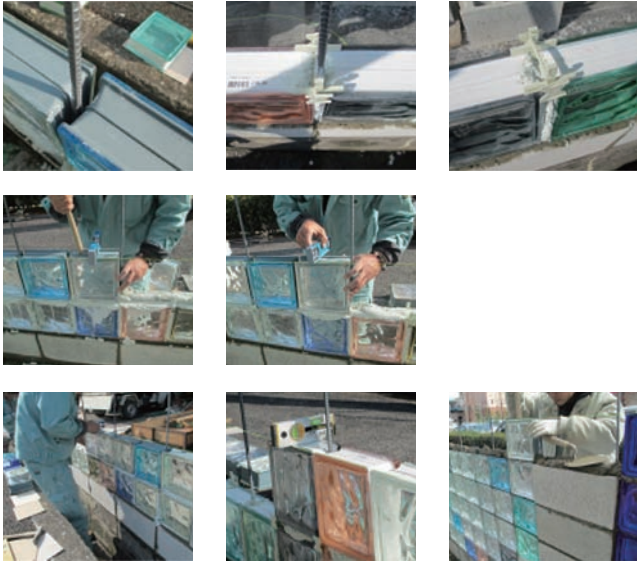
②汚れが飛び散らないように、施工する場所は養生を行います。



③ガラスブロックを取り付ける場所に鉄筋を仕込みます。



④ガラスブロックを積み上げていきます(本施工写真は立骨を使用しています)。



⑤目地部分を綺麗に仕上げ上げていきます。



⑥積み上がったら仕上げを行い、完成となります。



◆上記施工例は、弊社展示場での施工例となります。

◆JIS規格適合商品でない為、連続してガラスブロックを使用される際は、施工場所、取り付け位置の強度を十分に検討された上で、施工をお願いします。

■価格について

◆工事協力費、安全協力費、展示品、展示会等の値引きはお受付できませんので、予めご了承ください。

■商品ご注文時の注意点

- ◆各シリーズ、製品ともに1個からのご注文を受け付けております。
- ◆商品の種類、数量、納品先等の間違いを防ぐため、全商品ファックスでのご注文書またはメールでのご注文をお願いしております。
- ◆弊社製品はすべて海外提携企業より輸入しておりますので、欠品中の場合の納期はご注意ください。
- ◆国内在庫を数多く取り揃えておりますが、より多くのお客様よりご愛顧頂いているため一時的に在庫切れが発生する場合がございます。
- ◆ご注文前に必ず在庫確認を頂き、予め施工時期に間に合うよう時間に余裕を持ったご注文をお願いいたします。
- ◆海外提携企業で製品を製作している為、天候不良による海上コンテナの遅れや通関業務等の混雑、遅れにより、商品入荷が遅れる場合がございます。

■ガラスブロックサンプル貸出しについて

- ◆印刷媒体やWEB媒体では製品の色目が分かりづらい為、製品の貸出しサービスを受け付けております。但し、往復にかかる送料はお客様にご負担いただいております。
- ◆在庫の管理上、一度売上伝票を計上させていただきます。
- ◆貸出し商品は2週間以内にご返却願います。
- ◆製品のご返却後、売上取り消し伝票を発行させていただきます。但し、製品に破損やきずがある場合は、製品代金をご請求させていただきます。

■国内の輸送方法について

- ◆輸送は外部委託業者様に依頼している為、祝日や連休・盆休み・年末時期は荷物の混雑により遅れる場合がございます。予め余裕を持ったご注文をお願いします。
- ◆雪や水害等による自然災害により、道路の通行止め等で納期が遅れる場合がございますので、予めご了承ください。
- ◆商品の受け取りの際は必ず荷受人様のお立合いが必要となります。

■在庫商品の出荷(納期)について

- ◆製品ご注文後、実働で3日後の商品出荷となります。
(土・日・祝日・お盆・年末年始・弊社行事による特別休暇等は除く)
- ◆輸送は外部委託業者様に依頼している為、当日発送はできませんので、予めご了承ください。

■製品がお手元に届いた際について

- ◆ご注文いただきました製品がお手元に届いた際は、すみやかに梱包を開梱し、製品・数量の相違が無いか、または、製品に破損が無いかを必ずご確認ください。
万が一、製品に相違や破損がある場合は、弊社にご連絡いただきましたら、代替商品を早急に出荷させていただきます。

■製品のキャンセルについて

- ◆基本的には、お客様のご都合による製品の返品・交換はお受け致しかねます。
- ◆仕様変更やデザイン、数量変更等で返品・交換をご希望される際は、製品ご返却後、弊社基準による製品検品を行い、再販可能と判断された場合のみ、製品代金の30%を返品手数料として申し受け、差額を返金させていただきます。但し、返品に伴う送料及び発送時にかかった送料に關しましては、全額お客様のご負担をお願いします。

■製品に破損があった場合について

- ◆万が一、製品に損傷がある場合は、製品到着後7日以内に必ずご連絡ください。
製品到着後7日以降の製品損傷に関するご連絡はお受け致しかねますので、ご注意ください。
- ◆万が一、外部委託業者様が製品を配達された際に損傷が見受けられた場合は、製品を必ず受け取らず、その場で損傷の旨をご指摘願います。
また、弊社にご連絡いただきましたら代替商品を早急に出荷させていただきます。
- ◆万が一、外部委託業者様が製品を配達された際に損傷の恐れが見受けられる場合は、必ず開梱前に梱包写真の撮影をお願い致します。
- ◆破損があった場合は、破損部分の確認を行う為、お手数ですが、損傷箇所の写真を下記アドレスまでに送付いただきますようお願いいたします。

メール送付先: exteriorone@jhayashida.co.jp

■お手入れ方法

- ◆メンテナンスの目安は、少なくとも年に1~2回程度となります。
- ◆汚れは必ず柔らかい布やスポンジ等で拭き取ってください。金属タワシや研磨剤入り洗剤でこすると表面が傷つく場合がありますので、間違ってお使用にならないようご注意ください。
- ◆ガラスブロック表面についた汚れ等は柔らかい布やスポンジ等で水拭き、または中性洗剤などで洗浄し、最後に乾拭きをしていただくことができます。但し、中性洗剤をご使用の際は、化粧目地に洗剤が直接触れないようご注意ください。
- ◆目地部分にモルタルを使用した場合、雨などによりモルタルの灰汁がガラスブロック表面に流れる場合がございます。その際は、市販されているシンナー等で拭いていただく汚れを落とすことができます。但し、化粧目地にシンナー等が直接触れないようご注意ください。
- ◆万が一、目地に亀裂が入ったりクラックが大きい場合、モルタル接着剤またはモルタルにて補修することをお勧めします。

■製品保証について

- ※保証期間：商品出荷後、1年間となります。
- ※保証内容：通常の取り扱いによって生じた品質不良について、当社が認定したものは、無償で商品の再支給を行います。
但し、製品の特性上、経年変化による内部結露、色褪せ、塗装剥離、カラーコーティングの剥離は保証に含まれません。
また、施工に伴う関連費用はお客様のご負担をお願いします。
- ※免責事項：保証期間内でも原因が次のような場合は、有償支給となります。
 - ①環境が特に悪い地域や場所に取付けされた場合。
(高温、多湿、振動による損傷等)
 - ②通常の取り扱い方法から逸脱した場合。
 - ③使用者もしくは第三者の故意、過失または不当な修理や改造による場合。
 - ④施工後の移動、移設による損傷又は故障による場合。
 - ⑤不可抗力により発生した場合。
(天災、地震、地盤変化、火災、爆発、騒乱、戦争、犯罪、落雷、異常電圧等)
 - ⑥本来の使用目的以外の用途に使用された場合。
 - ⑦他業種の工事不備に起因する場合。
 - ⑧商品取付前または取付後の保管状態の不備または管理に起因する場合。